

September 2024, 24. Jahrgang

KOSTENLOS
ZUM MITNEHMEN

MESSE-EXTRA 2024

ZU NORDEUROPAS GRÖSSTER KOMPAKTMESSE DES BAUENS

präsentiert vom Baumagazin



Special
**HOLZBAUPREIS
2024**

Aktuelle Preisträger
aus dem Norden



NB NORD
BAU₂₄

4.–8. September 2024
Holstenhallen Neumünster

MIT MESSEPLAN
AUF SEITE 8

NORDJOB BAU

Nachwuchs- & Fachkräfte
für die Bauwirtschaft

EINBRUCHSCHUTZ

Polizei und QSN geben Tipps
gegen Einbrecher

ERNEUERBARE ENERGIE

Kosten senken mit Solar-
anlage und Wärmepumpe

WIR BAUEN IHR TRAUM- HAUS

**Individuell
Kostensicher
Hochwertig
Komfortabel
Einzigartig**



**KAPITÄNS-
HAUS**



**STADT-
VILLA**



**DOPPEL-
HAUS**



**ARCHITEKTEN-
HAUS**



**TOSKANA-
VILLA**



**FRIESEN-
HAUS**



BUNGALOW



**EINFAMILIEN-
HAUS**



Nissen Massivhaus GmbH

Hühnerbek 17 | 24242 Felde

Tel: 04340 - 40 333 0 | Fax: 04340 - 40 333 33

www.nissen-massivhaus.de



Liebe Leserinnen und Leser,

viel ist in Bewegung rund um die eigene Immobilie: Stichworte wie Wärmewende, Energie- und Klimaschutzgesetz, Sanierung und Nachhaltigkeit werfen bei vielen Hausbesitzern Fragen auf. Das spiegelt sich auch auf der 69. NordBau wider, die vom 4. bis 8. September auf dem Messegelände der Holstenhallen stattfindet. Die Aussteller bieten Ihnen als Besucher an fünf Tagen Beratung, innovative Produkte, Lösungen und Ideen.

Der Beratungsstand „**Ihr Zuhause dämmen und heizen**“ in Halle 7 ist da sicherlich die erste Anlaufstelle auf der jährlichen Baufachmesse. Dort stehen Experten von Verbraucherzentrale Schleswig-Holstein und Haus & Grund Schleswig-Holstein allen Hauseigentümern, Bauherren und Kaufinteressierten für eine kostenlose individuelle Beratung zur Verfügung. Ohne vorherige Anmeldung können Sie dort in den Austausch gehen und Ihr konkretes Anliegen vorbringen oder sich allgemein informieren. Das ist auch in den täglichen offenen Impulsvorträgen möglich.

Ergänzend zu den theoretischen Informationen finden Sie rundherum in der ausgebuchten Halle 7 die namhaften Hersteller und Dienstleister der Heiz- und Energietechnik. Entdecken Sie dort die **Neuheiten der Heizungs- und Klimatechnik**, der Wärmepumpen-, Solar- und Photovoltaiktechnik und der Pelletheizungen, die Möglichkeiten der Energieversorgung, die Trends bei Kachelöfen und Kaminen, bei Haustechnik, Wallboxen und Terrassenüberdachungen. Die Bandbreite für Stellschrauben, die eigene Immobilie zukunftsfähig zu machen, ist groß.

Zur weiteren Gestaltung Ihres Hauses finden Sie zahlreiche Anregungen in der **Sonderschau „Innenraumgestaltung und Dekoration“** in Halle 3. Hier geht es um Raumaufteilung, eine angenehme Wohnatmosphäre, Einrichtungsbeispiele fürs Wohnen und Arbeiten. Die passenden Produkte wie Fenster, Türen, Treppen, Fußböden, Fliesen, Küchen, Sonnenschutz und vieles mehr präsentieren die Aussteller in Halle 8. Und von dort ist es nur noch ein Schritt raus ins Freigelände, wo Sie u. a. Inspirationen für Wintergärten, Carports und Garagen erhalten können.

Zuletzt möchte ich Ihnen noch den Hinweis auf die **Premiere der CONBAU Nord** mitgeben. Der wegweisende Baukongress im Norden findet am 4. und 5. September parallel zu Baufachmesse NordBau im Holstenhallen Congress Center statt. In 15 Sessions diskutieren und informieren 40 hochkarätige nationale und internationale Experten zu den zentralen Themen Wohnungsbau und Wärmewende. Es gibt viel zu besprechen und zu entdecken – auf der NordBau 2024.

Wir freuen uns auf Ihren Besuch!

Herzlichst Ihr

Dirk Iwersen

Geschäftsführer Holstenhallen Neumünster GmbH



Foto: NordBau





Neue Produkte und ein reger Informationsaustausch

NordBau-Messe vom 4.–8. September erstmals mit Baukongress „CONBAU Nord“

Vom 4.–8. September 2024 wird das Messegelände der Holstenhallen Neumünster erneut zum Schauplatz für die wichtigste Kompaktbaumesse im nördlichen Europa und im Ostseeraum: die NordBau.

Die Messe bietet eine große Anzahl an Ausstellern mit Produkten für das Eigenheim und den Wohnungsbau. Im Fokus stehen 2024 erneut die Themen Heizung, Klima und Energieversorgung. Die Anbieter zeigen Wärmepumpen, Solar- und Photovoltaiktechnik, Pelletheizungen, Haus- und Sicherheitstechnik, Kachelöfen, Dämmstoffe, Fenster und Türen. Aber auch für die Wohnraumgestaltung ist gesorgt: Küchen, Fliesen, Fußböden, Treppen und Badelemente sind vielfältig vorhanden. Ebenso gibt es für den Außenbereich Neues zu entdecken: Terrassenüberdachungen, Carports, Fassadenelemente, Sonnenschutz und Zäune.

KOSTENLOSE BERATUNGEN UND VORTRÄGE FÜR HAUSEIGENTÜMER

Das kostenlose Angebot von Verbraucherzentrale und Haus & Grund Schleswig-Holstein steht 2024 erneut zur Verfügung: Der

Beratungsstand für Hauseigentümer zur Energie-Erzeugung und -Einsparung. Unabhängige Energieberater geben ohne Terminvergabe Tipps fürs Eigenheim – immer unter Berücksichtigung der sich ändernden Gesetzeslage. Zudem werden auch verschiedene Vorträge gehalten.

FACHTAGUNGEN UND SEMINARE

Die NordBau ist eine der bedeutendsten Fachmessen rund um Bauen und Kommunaltechnik in Nordeuropa. Seit 1956 bietet sie privaten und öffentlichen Bauherren sowie dem Fachpublikum eine Vielzahl bauspezifischer Informationen und fördert Kommunikation und Synergieeffekte. Die Verbände der Bauwirtschaft begleiten die NordBau mit Fachtagungen und Kongressen. Seminare und Fortbildungen bieten Foren für Innovationen, für Diskussionen und Kontakte. Die NordBau schafft somit eine Grundlage für Impulse und Entscheidungen, sie informiert und verbindet.

NORDEUROPÄISCHER BAUKONGRESS

Informationsaustausch und Beratung auf höchster fachlicher Ebene bietet in diesem

Jahr zum ersten Mal die „CONBAU Nord“. Der einzigartige Kongress zu den Themen Wohnungsbau und Wärmewende wird mit hochkarätigen Sprechern besetzt sein, die ihre neuesten Erkenntnisse und Perspektiven mit dem Fachpublikum teilen werden. Erfahrungen und Strategien, wie zum Beispiel die Wärmewende in Skandinavien gesehen wird, erläutern Experten aus Dänemark und Schweden.





Holstenhallen-Chef Dirk Iwersen mit Vertretern der Politik bei der offiziellen Messe-Eröffnung

Fotos: Holstenhallen
Neumünster – Messe
NordBau – SixConcept

Getragen von starken Partnern der Technischen Hochschule Lübeck, der Arbeitsgemeinschaft für zeitgemäßes Bauen, der Investitionsbank Schleswig-Holstein und der NordBau Neumünster, ist angestrebt, die Veranstaltung als maßgebenden Kongress zu etablieren. Zugleich soll er als führende Plattform für interdisziplinären Austausch und vielfältige Kooperationen fungieren. Es wird eine Plattform geschaffen, auf der sich alle Akteure treffen können: Planer, Industrie, Dienstleister, Auftraggeber, Kommunen, Wissenschaftler und Finanzierungsinstitute.

Die „CONBAU Nord“ findet am 4. und 5. September 2024 im Holstenhallen Congress Center Schleswig-Holstein statt, eingebettet in das NordBau-Messe Gelände. Das Event für Zukunftsfragen des Bauwesens ermöglicht den Austausch von Wissen, die Präsentation innovativer Lösungen und Best Practices sowie die Schaffung neuer, wertvoller Netzwerke.

WEITERES FORTBILDUNGSANGEBOT

Neben diesem hochkarätigen Fachkongress wird die NordBau wieder ein umfangreiches Fortbildungsprogramm anbieten. Die Hälfte dieser Fachtagungen der verschiedenen Verbände und Organe der Baubranche sind offiziell anerkannte Fortbildungsveranstaltungen der Architekten- und Ingenieurkammer Schleswig-Holstein. Integriert in die Messe lädt die Teilnahme an den Seminaren drumherum zum Besuch der Aussteller und des weiteren Messeangebots ein.

BAUMASCHINEN UND BAUGERÄTE

Auf dem Außengelände sind Neuheiten von Baumaschinen, Baugeräten und Nutzfahrzeugen für Handwerk, Bauunternehmen und kommunale Einrichtungen zu sehen. Weiterentwicklungen bei der Motorentechnik und der Akku- und Wasserstofftechnologie, um Energie und Emissionen einzusparen, sind für die Unternehmen der Bauwirtschaft ein wichtiger Messeaspekt. Der Bedarf, neue Technik und neue Geräte zu präsentieren und auf der Fachbesucherseite diese anzufassen und sich darüber auszutauschen, ist ungebremst vorhanden. Generell stehen persönliche Treffen und der direkte Austausch bei den Branchenvertretern hoch im Kurs.

ZAHLEN, DATEN UND FAKTEN

Auf rund 69.000 m² Freigelände und über 20.000 m² Hallenfläche treffen jährlich rund 700 Aussteller aus 15 Ländern auf 50.000 Besucher. Über 50 Seminare und Veranstaltungen verzeichnen ca. 4.000 Tagungsteilnehmer. Seit 1956 nutzen Aussteller die NordBau, um sowohl die zahlreichen Fachbesucher als auch Endkunden zu erreichen (öffentliche wie private Bauherren). Die NordBau verfügt über eine hohe Akzeptanz und Anziehungskraft für alle Bauinteressierten und für die in der Bauwirtschaft tätigen Personen.

Weitere Informationen über die NordBau finden Sie im Internet auf der Homepage www.nordbau.de.

4.–7. September

Wein- köste



In Neumünster rund um den Teich

Mittwoch + Donnerstag · 17–22 Uhr
Freitag + Samstag · 16–24 Uhr
Wein, Delikatessen & Musik



weinkoeste.de

 Citymanagement
Neumünster

EXPERTENTIPP

von der
Verbraucherzentrale



Projektleiterin vom Referat
Energie: Carina Vogel

Wann laufen Wärmepumpen im Altbau optimal?

Verbraucherzentrale gibt kostenfreie Beratungen auf der NordBau in Halle 7

Die Wärmepumpe wird zukünftig in Deutschland eine tragende Rolle bei der Beheizung von Wohngebäuden spielen – nicht nur im Neubau, sondern auch im Gebäudebestand.

Unschlagbar ist die Effizienz, weil die Wärmepumpe das einzige Heizsystem ist, das aus einer Kilowattstunde zugeführter Energie (Strom) zweieinhalb bis viereinhalb (bei Neubauten auch mehr) Kilowattstunden Wärme bereitstellen kann. Dies schaffen weder Verbrenner-Heizungen noch auf Wasserstoff basierende Systeme.

WAS IST BEIM EINBAU ZU BEACHTEN?

Wärmepumpen gewinnen ihre Wärme aus der Umwelt, also aus der Luft, aus dem Boden oder aus dem Grundwasser. Diese Umweltwärme kostet nichts. Dazu sind Wärmepumpen Niedrigtemperaturheizungen, die die Heizflächen im Haus nur auf 35–55°C erwärmen. Das spart Energie, funktioniert aber nur mit größeren Heizflächen. Heizkörper in Altbauten sind tatsächlich überraschend oft überdimensioniert, sodass oft nur ein Austausch einzelner Heizkörper nötig ist. Einige Gebäude wurden bereits nach-

träglich mit Dämmung und neuen Fenstern versehen, sodass die Heizflächen geringere Vorlauftemperaturen brauchen. Abhängig vom jeweiligen Gebäude sollte nach dem Optimum von größeren Heizflächen und besserer Dämmung gesucht werden. Dabei hilft ein Energieberater.

PRAXISTEST ZUR ORIENTIERUNG

An einem kalten Wintertag wird die Vorlauftemperatur der vorhandenen Heizung auf 55 Grad begrenzt und alle Heizkörperthermostate auf „3“ gestellt. Wird es dann in allen Räumen warm, ist eine Wärmepumpe problemlos möglich. Bleiben Räume kalt, reicht vermutlich der Ersatz der Heizkörper durch größere aus, um die Wärmepumpe zu ermöglichen. Bleibt es in allen Räumen zu kühl, wird es ohne zusätzliche Dämmung an der Gebäudehülle keinen wirtschaftlichen Wärmepumpenbetrieb geben.

WAS KOSTET DAS GANZE?

Aktuell liegen die Gesamtkosten für eine Luft-Wasser-Wärmepumpe etwa zwischen 25.000 und 45.000 Euro. Die aktuellen Förderbedingungen sehen einen Zuschuss zwischen 30 und 70 Prozent für eine maximale

Investitionssumme von 30.000 € vor. Dies entspricht 9.000 bis 21.000 €.

DEN ANGEBOTSVERGLEICH MACHEN

Die Verbraucherzentrale rät dazu, mehrere Angebote einzuholen und die Auswahl des Installationsbetriebs sowohl von den Gesamtkosten als auch von seinen Referenzen abhängig zu machen. Die Energieberater der Verbraucherzentrale schauen über Ihre Angebote und geben unabhängige Einschätzungen. Privathaushalte tun gut daran, bei ihrer Entscheidung für ein Heizungssystem immer die Gesamtkosten über 20 Jahre zu betrachten.

INFOSTAND AUF DER NORDBAU-MESSE

Besuchen Sie den Infostand auf der NordBau oder machen Sie einen Termin für eine kostenfreie Beratung (0431/ 590 9940 oder 0800/ 809 802 400).

Informationen zum Thema Energiesparen finden Sie bei den kostenfreien Online-Vorträgen unter: www.verbraucherzentrale.sh/veranstaltungen.

Die Energieberatung der Verbraucherzentrale wird gefördert vom Bundesministerium für Wirtschaft und Klimaschutz.

UNABHÄNGIGE EXPERTENTIPPS

WIR BAUEN AUF MEHR KLIMASCHUTZ.

Terminvereinbarung kostenfrei unter 0800 – 809 802 400 | www.verbraucherzentrale-energieberatung.de

verbraucherzentrale
Energieberatung

verbraucherzentrale
Schleswig-Holstein

Gefördert durch das BMWK.

200 Jahre
Sparkasse Holstein
Weil's um Sie geht!

**moin!
Zuhause.**

Ihre kompetente Immobilienberatung – vom privaten Verkauf oder Kauf bis zur Finanzierung. Sprechen Sie uns gerne an.

Sparkasse Holstein

Ihr etablierter Partner für Ihr Leitungssystem

ExRohr®

Menschen für Sie

- Rohrreinigung
- Dichtheitsprüfung
- Grabenlose Rohrsanierung
- **Höchstdruckreinigung bis 1000 bar** neu bei ExRohr

Wir übernehmen Sorgen und Pflichten - damit Sie sich auf das Wesentliche konzentrieren können

www.exrohr.de **0431 385 48 390**

ExRohr Kiel | Edisonstraße 20 | 24145 Kiel | kiel@exrohr.de

PEUGEOT
PROFESSIONAL
NUTZFAHRZEUGE

Abbildung zeigt nicht angebotene Beispielfahrzeuge.

PURE ANZIEHUNGSKRAFT FÜR IHR BUSINESS

Wir informieren Sie gerne – vereinbaren Sie einfach eine Probefahrt.

AUTO JUBT OHG
Rendsburger Str. 116
24340 Eckernförde
Tel.: 04351/41033
www.auto-jubt.de

Klaus + Co Grands Garages GmbH
24941 Flensburg, Liebigstraße 4
25813 Husum, Robert-Koch-Str. 11
23562 Lübeck, Sophie-Germain-Str. 1
23970 Wismar, Rügower Weg 15
info@klaus-co.de · www.klaus-co.de
facebook.com/peugeot.klaus.co

AUTO SCHWERTFEGER GmbH
Edisonstr. 3
24558 Henstedt-Ulzburg
Tel.: 04193/8991-0
www.auto-schwertfeger.de

SERVICE-ZENTRUM DUITSMANN GmbH
Pottthofstr. 16-20, 25524 Itzehoe
Holstenstr. 106, 25560 Schenefeld
Kaltenweide 164, 25335 Elmshorn
Wyker Str. 26, 24768 Rendsburg
Tel.: 04821/130022 · kontakt@duitsmann.com

AUTOHAUS ERNST GmbH & Co. KG
Bahnhofstr. 25 · 24143 Kiel
Tel.: 0431/70509-0
Eckernförder Str. 360 · 24107 Kiel
Tel.: 0431/30520-0
www.peugeot-ernst.de

RÜDIGER HAASE GmbH
Boostedter Str. 372
24539 Neumünster
Tel.: 04321/5618-0
www.peugeot-haase.de

Krüll CI GmbH
18146 Rostock
Dierkower Allee 3
marcel.streck@kruell.com
www.kruell.com

Autoforum Schwerin GmbH
19057 Schwerin, Bremsweg 2
18273 Güstrow, Neukrugerstr. 62 b
19205 Gadebusch, Schweriner Str. 78
info@af-sn.de

Hier redet man miteinander

NordBau Messegelände Holstenhallen



Sonderschauen und Anlaufpunkte 2024

- A** Baumaschinen, Zulieferer, Anbaugeräte
- B** zentraler „Beratungs-Point“ zu Heizung und Energie von Verbraucherzentrale und Haus & Grund
- C** Treffpunkt Dänemark - praktisch und effektiv bei Bau und Ausbau
- D** FORUM Beraten - Begleiten - Fördern
- E** Forum Kreislaufwirtschaft Bau, Wiederverwendung Recycling, EU Project Smart Construction, Materialprüfanstalt Schleswig-Holstein an der TH Lübeck mineralische Baustoffe im Blickfeld für Bauherren, Architekten und Ingenieure
- F** Recruiting / Fachkräfte

Ausstellungshinweise

- Hochbau, Ausbau, Innenausbau, Baustoffe, Bauchemie, Beratung, Dach, Fassaden, Wand, Klinker, Ziegel**
- IT am Bau, EDV, Software**
- Heizung, Solartechnik, Photovoltaik, Energie, Kamine, Haustechnik, Öfen**
- Werkzeuge, Arbeitsschutz, Berufsbeleidung**
- Dänische Bauprodukte**
- Fenster, Elemente, Balkon, Treppen, Türen, Tore, Fliesen, Wintergärten, Jalousien, Markisen, Rollläden, Metallarbeiten, Bauplanung, Häuser, Holzböden, Bad, Küchen, Whirlpools**
- Kommunal- und Umweltechnik, Winterdienst, Kommunalmaschinen, Landschafts- und Wegepflege**
- Außenanlagen, Carports, Garagen, Baustoffe, Wintergärten, Kläranlagen, Heizung, Holz im Garten**
- Baumaschinen und Baugeräte, Krane, Anhänger, Nutzfahrzeuge, Fahrzeugtechnik, Recycling, Baustelleneinrichtung, Container, Gerüste, Schalung, Verbau, Förderer, Gabelstapler, Hubgeräte, Bauunternehmen**
- Nutzfahrzeuge Bau, Anhänger, Fahrzeugtechnik**

Besucher Parkplatz mit **Messe-Pendel-Dienst**

Elektriker

Mietmöbel

Spedition

Park+Ride Station

Fahrtstuhl behindertengerecht

Behindertengerechter Parkplatz

Getränke-Service

Gastronomie

Kinderbetreuung

Kongressräume

WC / Wickeltisch behindertengerecht

Messe-Information

Feuerwehr

Erste Hilfe

Gemeinsam!

Weil's um mehr
als Geld geht.

Besuchen Sie uns auf
der NordBau in Halle 1



EXPERTENTIPP

vom Spezialisten

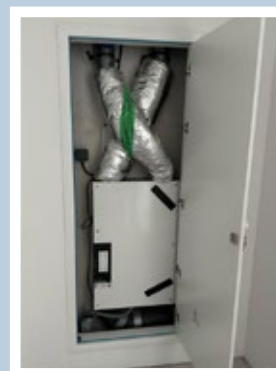
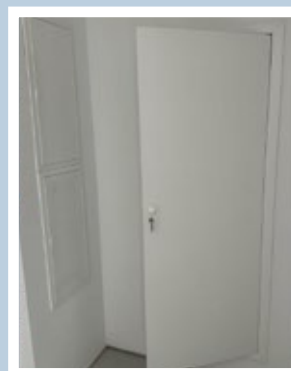
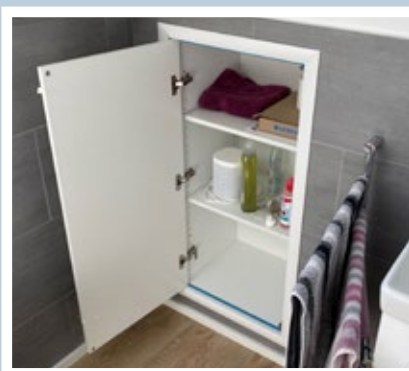


Fachberater
Mathias Richter

Wie Sie Ihren Dremmel sinnvoll nutzen können

Mit Kniestocktüren machen Sie wertvollen Stauraum zugänglich

Wer kennt es nicht? Dachschrägen sind gemütlich und bei vielen Dächern unumgänglich. Dennoch verbirgt sich im Dremmel oder Kniestock oft ungenutzter Platz. Mithilfe einer Kniestocktür lässt sich der Raum hinter Abseitenwänden jedoch ganz einfach erschließen.



Fotos: Wellhöfer

Und nicht nur dort. Auch vor Zählern, Heizungsventilen, bei wandbündigen Einbauschränken oder Badezimmermodulen können die praktischen und vielseitigen Türen zum Einsatz kommen. Kniestocktüren sind nämlich in zahlreichen Größen und Ausführungen erhältlich, sodass sie ganz individuell für jede Einsatzmöglichkeit ausgewählt und eingebaut werden können.

„Größen von 30 x 30 cm bis 120 x 200 cm, Ausführungen

Als praktischer Einbauschränk im Bad oder um die Haustechnik dezent zu verbergen: Die vielseitig einsetzbaren Kniestocktüren eröffnen zahlreiche Möglichkeiten.

mit und ohne Wärmeschutz, 2-flügelig, 3-seitig, 5-eckig, mit Korpus, wandbündig oder mit versenkbarem PushLock-Verschluss“, zählt Mathias Richter von der Wellhöfer Treppen GmbH & Co.KG die vielen Möglichkeiten auf, aus denen Kundinnen und Kunden ihr passendes Modell auswählen können. Sogar mit Korpus als kompletter Einbauschränk oder

mit Feuerschutz ausgestattet kann eine Kniestocktür geliefert werden. Die schadstoffarmen Türen kommen dabei stets einbaufertig zu Ihnen, sodass sie schnell montiert werden können.

Wie Sie Ihre Optionen ausloten und gleichzeitig eine preisliche Einschätzung bekommen können? Mathias Richter verweist auf den MassBox-Konfiguratur

unter www.kniestocktuere.de. Dort wird die Produktpalette nämlich anschaulich bebildert erklärt. Außerdem kann Schritt für Schritt die Auswahl zur individuellen Tür getroffen werden.

Lassen Sie sich von den zahlreichen Einsatzmöglichkeiten inspirieren und entdecken Sie dabei, welche Lösungen auch für Sie interessant sein können.



Halle 4,
Stand 4210

AluDrei

Bodentreppe

Für höchste Belastbarkeit



Max-Mengeringhausen-Str. 1
97084 Würzburg
Tel 0931 / 614 05-0

wellhöfer
TREPPEN AUS WÜRZBURG
www.wellhoefer.de



Klimaneutralität bei Wohnhäusern

Fachleute informieren und diskutieren auf der NordBau über aktuelle Themen

Experten aus Wissenschaft, Wirtschaft, Verbänden, Politik sowie Finanzindustrie informieren und diskutieren auf der NordBau interdisziplinär, wie zukünftig effizienter Wohnungsbau gelingen kann.

„Die Herausforderungen zur Erreichung der Klimaneutralität im Wohngebäudesektor sind gigantisch,“ betont Kongress-Mitorganisator Prof. Dietmar Walberg. Als Geschäftsführer der ARGE und Honorarprofessor im Fachbereich Bau der TH Lübeck berät er seit Jahren Landes- und Bundesregierung im Bereich Wohnungsbau und hat mit seinem Institut zuletzt zwei maßgebliche Machbarkeitsstudien für Hamburg und Schleswig-Holstein herausgegeben, die aufhorchen lassen. Sie zeigen: Viele vermeintliche Lösungsansätze der Vergangenheit können und müssen über Bord geworfen werden, sonst wird das Ziel, die Klimaneutralität im Jahr 2045 zu erreichen, gefährdet.

Aus den Studien lassen sich Handlungsempfehlungen sowohl für hochverdichtete Ballungsräume als auch für Flächenländer ableiten. Denn: „Effiziente Strategien und Lösungsansätze sind stark von den regionalen Gegebenheiten abhängig,“ ergänzt Prof. Walberg, der als einer von 40 Referenten seine Expertise mit den Kongressteilnehmern teilt.

DIE NEUESTE ENERGIETECHNIK IN HALLE 7

Fachbesucher und private Bauinteressierte finden bei der NordBau in thematisch besetzten Hallen und auf dem Freigelände Aussteller aus der kompletten Bandbreite des Baugeschehens. Präsentiert werden moderne Baustoffe und Bauelemente, Baumaschinen und Nutzfahrzeuge sowie die neueste Energietechnik. Für Letzteres stehen besonders in Halle 7 eine Vielzahl namhafter Hersteller und Dienstleister der Energie-, Klima- und Heiztechnik zur Auswahl. Hier findet sich auch wieder die kostenfreie Beratungsstelle der Verbraucherzentrale Schleswig-Holstein und Haus & Grund, die erste Informationen zur eigenen geplanten Sanierung oder Gebäudeertüchtigung geben.

WIR PLANEN IHRE TRAUMKÜCHE!

Messe Finanzierungs-Aktion

Halle 8
Nr. 8111

69. NordBau
04.–08. September 2024
Holstenhallen Neumünster

Wohlfühlservice von Anfang an:

- Virtuelle 3D-Küchenplanung
- Bequeme Lieferung zum Wunschtermin
- Aufbau & Installation – Perfekte Montage
- Tiefst-Preis-Garantie
- Professioneller Aufmaß-Service
- Entsorgung Ihrer alten Küche
- 0% Finanzierung Ihrer Küche

Eure Laura Wontorra

MESSE AKTION

0%

FINANZIERUNG

3 JAHRE KEINE ZINSEN!

Markenqualität zum besten Preis:

MIELE
 BOSCH
 Quooker

nolte KÜCHEN
 AEG
 walden
 ALNO

MÖBEL KRAFT K

Qualität seit 1893.

* Ihre 0%-Finanzierung für Laufzeiten bis 36 Monate, ab 1.999€, nach Abzug aller Rabatte, für Küchen-Neukäufe möglich. Kaufpreis entspricht Nettodarlehensbetrag. Effektiver Jahreszins und gebundener Sollzinssatz (jährlich) 0,00 % bis zu 36 Monate. Ihre Finanzierung über 36 Monate, ab 1.999€ nach Abzug aller Rabatte, für Neukäufe möglich. Kaufpreis entspricht Nettodarlehensbetrag. Die Vertragslaufzeit ist wählbar zwischen 37 und 72 Monaten. Effektiver Jahreszins 5,90 %. Beispiel-Finanzierung 5,90 % eff. Jahreszins: 1.999€ Nettodarlehensbetrag Ratenzahl 48 Monate, Ratenhöhe 46,70€, Schlussrate 47,62€, Gesamtbeitrag 2.242,52€. Effektiver Jahreszins 5,90 %. Gebundener Sollzinssatz (jährlich) 5,75%. Angaben zugleich repräsentatives Beispiel i. S. d. § 6a Abs. 4 PangV. Vermittlung erfolgt ausschließlich für den Kreditgeber TARGOBANK AG in Düsseldorf. Bonität vorausgesetzt. Keine Gebühren. Aktion gültig bis 08.09.2024.

VIRTUS

BERATUNG • PLANUNG •
SCHLÜSSELFERTIGES BAUEN

Marie-Curie-Straße 15
24783 Osterrönfeld
04331 33 88 91 0
info@virtus-massivhaus.de

ALLE HAUSTYPEN MIT FREIER GRUNDRISS- UND AUßENMAßGESTALTUNG

HALLE 8 - STAND 8417

VIRTUS

PROJEKTBAU

PROJEKTENTWICKLUNG
GEWERBEBAU
WOHNUNGSBAU



Schülerinnen und Schüler können auf der NordBau zukunftsfähige Berufe kennenlernen.
Fotos: Holstenhallen Neumünster – Messe NordBau – SixConcept



Fachkräfte für die Bauwirtschaft

Spezielle Berufs-Infostände in Halle 1 und Schülertag „Nordjob Bau“

Die NordBau ist seit jeher ein Branchentreff, auf dem Produkte direkt in Augenschein genommen und Kontakte geknüpft werden. Warum dort nicht auch passende neue Fachkräfte treffen und sie für das eigene Unternehmen begeistern?

Bei der Suche nach Fachkräften unterstützt die NordBau den Bausektor mit einem speziellen Bereich in Halle 1 auf dem Oberrang. Firmen der Bauwirtschaft haben dort Stände, bei denen es ausschließlich um die Gewinnung von neuen Mitarbeitern geht. Weiterhin bietet das Institut für Talententwicklung die „Nordjob Bau“ an. Der Schülertag auf der NordBau ist seit mehr

als zehn Jahren Impulsgeber und Plattform, um junge Menschen für das Baugewerbe zu begeistern. Die Fachmesse bietet einen einzigartigen außerschulischen Lernort und

5. September, gezielt über Ausbildungsmöglichkeiten bei verschiedenen Vertretern der Baubranche informieren. Terminierte Einzelgespräche und gemeinsame Rundgänge



Der Schülertag auf der NordBau ist seit mehr als zehn Jahren Impulsgeber und Plattform, um junge Menschen für das Baugewerbe zu begeistern.

ermöglicht Einblicke in den Berufsalltag, beantwortet Fragen und lädt ein, selbst Hand anzulegen. Im Rahmen der NordBau können sich Schüler und Schülerinnen am Donnerstag, dem

sollen den zukünftigen Fachkräften einen Überblick über die Berufsperspektiven bei den teilnehmenden Firmen verschaffen oder auch ganz konkret die weiteren Schritte hin zu einem Ausbildungsplatz aufzeigen.



Ofen- und Luftheizungsbauer-Innung Nord

Heizen in seiner schönsten Form

Ihre Fachberatung für
Heizkamine / Kaminöfen / Grundöfen / Kachelöfen

auf der Nordbau 2024 vom 04. - 08.09.
Holstenhallen Neumünster - Halle 7/Stand 7313
www.ofenbauer-nord.de

 www.daseigenehaus.de



Hier finden Sie jederzeit noch mehr Informationen, Fachfirmen, Hersteller und Experten-Tipps für Ihr Bauprojekt



24/7-Service

eServices für Unternehmen

Arbeitskräfte finden, finanzielle Hilfen erhalten oder Kurzarbeit anzeigen: Mit unseren eServices erledigen Sie Ihre Anliegen jederzeit, einfach, schnell und sicher über Ihr Benutzerkonto.

Lassen Sie sich registrieren. Fordern Sie Ihre Zugangsdaten über Ihren Arbeitgeber-Service telefonisch (0800 4 5555-20) oder per Kontaktformular unter www.arbeitsagentur.de/unternehmen an.



Einfach QR-Code mit Smartphone scannen



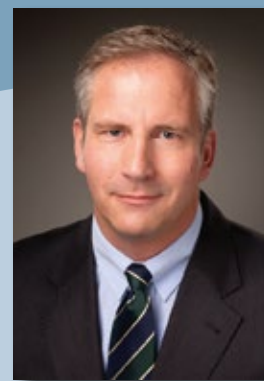
Bundesagentur für Arbeit

Regionaldirektion Nord

Hamburg - Mecklenburg-Vorpommern - Schleswig Holstein

EXPERTENTIPP

vom Landesinnungsverband der
Elektro- und Informationstechnik



Geschäftsführer
Hendrik A. Kilp

Natürlich können Frauen E-Handwerk!

Elektrohandwerk bietet breites Berufsfeld – auch und gerade für Frauen

Das Elektrohandwerk bietet eine breite Palette an Berufsfeldern, von der Installation und Wartung elektrischer Anlagen bis zur erneuerbaren Energietechnik.

Gerade für Frauen gibt es viele spannende Aufgabenbereiche. So haben sie die Möglichkeit,

sich in diesen Bereichen zu spezialisieren und ihre Fähigkeiten zu entwickeln. Sie können sich auf Bereiche wie Solartechnik, Smart-Home-Systeme oder Elektromobilität konzentrieren.

Gleichstellung und Diversität: Der Elektrohandwerk-Bereich hat sich in den letzten

Jahren nämlich geöffnet und ist zunehmend bestrebt, mehr Frauen zu fördern. Als Frau in einem traditionell männlich dominierten Bereich können Sie dazu beitragen, Geschlechterstereotypen zu durchbrechen und die Vielfalt zu erhöhen.

ben und nachhaltige Lösungen zu entwickeln.

Kreativität und Innovation: Elektrohandwerkerinnen sind an der Gestaltung und Umsetzung innovativer Lösungen beteiligt. Ob es um

ICH HAB' E IM KOPF UND MEINE ZUKUNFT IN DER HAND.

An Elektronik führt kein Weg mehr vorbei: E-Future, E-CHECK, E-Mobility, E-Service, oder E-Business. Das E-Handwerk steht für Fortschritt und Innovation. Fünf Berufe, unendlich viele Karrieremöglichkeiten und spannende Aufgaben warten auf dich.

Informiere dich unter www.e-zubis.de

! Der Elektrohandwerk-Bereich hat sich in den letzten Jahren geöffnet und ist zunehmend bestrebt, mehr Frauen zu fördern. Unternehmen schätzen Mitarbeiterinnen, die unterschiedliche Perspektiven einbringen.

Unternehmen erkennen den Wert von Diversität und schätzen Mitarbeiterinnen, die unterschiedliche Perspektiven einbringen.

Zukunftssicherheit und Nachfrage: Die Elektrobranche ist ein wichtiger Teil unserer modernen Gesellschaft. Die Nachfrage nach Fachkräften im Elektrohandwerk bleibt konstant, da immer mehr Technologien elektrisch betrieben werden. Eine Ausbildung in diesem Bereich bietet somit langfristige berufliche Sicherheit. Außerdem sind Elektrohandwerkerinnen gefragt, um die Energiewende voranzutrei-

Smart-Home-Technologien, erneuerbare Energien oder Elektromobilität geht, es gibt ständig neue Herausforderungen und Möglichkeiten, kreativ zu sein. Frauen können dazu beitragen, die Elektrobranche zukunftsfähig zu gestalten.

Persönliche Entwicklung und Soft Skills: Eine Ausbildung im Elektrohandwerk fördert nicht nur technische Fähigkeiten, sondern auch Soft Skills wie Teamarbeit, Kommunikation und Problemlösung. Diese Fähigkeiten sind in jedem Berufsfeld von unschätzbarem Wert und tragen zur persönlichen Entwicklung bei.

Gesundheitsschutz von der Firma

Betriebliche Krankenversicherung von Signal Iduna ist die beliebte Personalzusatzleistung im Handwerk

Wenn die Auftragsbücher voll sind und dann die nötigen Fachkräfte fehlen, ist die Freude der Betriebe oft getrübt. Viele stehen vor der Herausforderung, erfahrene Fachkräfte zu halten und neue Fachkräfte und Auszubildende zu gewinnen.

Eine Möglichkeit, ein gutes Image zu erhalten, auszubauen und zu unterfüttern, sind betriebliche Sozialleistungen. Sie kommen

den Arbeitnehmenden unmittelbar zugute. Dabei ist die betriebliche Krankenversicherung (bKV) eine der beliebtesten Personalzusatzleistungen. Die Versicherten kommen in den Genuss einer umfangreichen und individuellen Gesundheitsvorsorge. Und finanziell attraktiv ist es auch, weil die Beiträge im Rahmen der Sachzuwendungen bis zu 50 Euro im Monat steuerfrei bleiben können. Mitarbeitende profitieren sofort vom Versicherungsschutz, da es keine

Wartezeit und keine Gesundheitsprüfung gibt. Familienangehörige können ebenfalls mitversichert werden.

Signal Iduna weiß, worauf es bei der Absicherung der Arbeitnehmenden ankommt. Sie haben die Wahl zwischen elf verschiedenen Bausteinen. Diese können individuell kombiniert werden, je nach Wunsch und Anforderung, egal ob Chefarztbehandlung, volle oder teilweise Erstattung von zahnärztlichen Behandlungen oder Naturheilkunde.

SIGNAL IDUNA 
füreinander da

Stellen Sie sich vor, Ihre Mitarbeiter finden raus, dass andere Arbeitgeber mehr Extras bieten.

Ein Firmenwagen ist schon der richtige Schritt – aber nichts Außergewöhnliches mehr. Eine deutlich effizientere Maßnahme, um Mitarbeiter an Ihr Unternehmen zu binden, ist eine betriebliche Krankenversicherung mit vielen besonderen Vorteilen. Und das Beste: Als Arbeitgeber genießen Sie attraktive steuerliche Vergünstigungen. Jetzt informieren!

Generalagentur Björn Staack
Hopfenstraße 2e, 24114 Kiel
Telefon 0431 3292458, Mobil 0172 5422917
bjoern.staack@signal-iduna.net



EXPERTENTIPP

von der **Qualitätsgemeinschaft
Sicherungstechnik Nord e.V.**



QSN-Geschäftsführer Falk Schütt

Einbruchschutz wirkt nur bei fachgerechter Installation

Die besten Ansprechpartner zur Absicherung Ihres Wohneigentums

Die **Qualitätsgemeinschaft
Sicherungstechnik Nord
(QSN)** kooperiert eng mit der **Polizei**. QSN-Fachbetriebe beraten über **mechanische und elektronische Möglichkeiten**, um Einbrechern das Leben schwerer zu machen.

Wer sein eigenes Haus einbruchsicher machen möchte, steht zunächst vor vielen offenen Fragen, zum Beispiel welche Sicherungstechnik das Eigenheim benötigt. Je nach Immobilie kann diese Antwort ganz unterschiedlich ausfallen. Fenster und, falls vorhanden, Balkontüren in oberen Stockwerken müssen gegebenenfalls nicht besonders gesichert werden. Einfamilienhäuser mit Terrassentüren, Kellerlichtschächten und Nebeneingangstüren benötigen dagegen sehr viel mehr



einbruchhemmende Elemente. Eine fachkundige Beratung ist unentbehrlich. Selbst die beste Sicherungstechnik kann aber nur wirken, wenn sie fachgerecht montiert wird. Verbraucher sind daher bei den der QSN angeschlossenen Fachbetrieben an der richtigen Adresse. Die QSN bildet seit über 20 Jahren mit dem Landespolizeiamt Schleswig-Holstein

eine Kooperation in Sachen „Einbruchschutz im Norden“. Regelmäßig präsentieren sich die Partner gemeinsam auf der NordBau-Messe in Neumünster. Ihr Anliegen: Das Zuhause sicherer zu machen und damit Einbrüche zu verhindern. Die QSN als von der Polizei anerkannter Schulungsanbieter stellt durch Weiterbildungen sicher, dass Firmen Einbruch-

schutzelemente fachgerecht und sinnvoll abgestimmt installieren können. Diese Fachfirmen finden Sie in der Errichterliste der Landespolizei und auf den Internetseiten der Qualitätsgemeinschaft Sicherungstechnik Nord.

„Geprüfte Sicherungstechnik kombiniert mit richtigem Verhalten und Nachbarschaftshilfe sind gute Mittel gegen Einbrecher“, so QSN-Geschäftsführer Falk Schütt. „Nutzen Sie das Beratungsangebot der handwerklichen Fachbetriebe unter dem Dach der QSN. Denn selbst wenn Sie gegen Einbruch und Diebstahl versichert sind, entstehen meist größere Schäden durch Vandalismus und den Verlust ideeller Werte, die kaum ersetzbar sind.“

NORDBAU: Halle 7 | Stand 7327

Die Fachbetriebe der QSN stehen Ihnen gerne mit Rat und Tat zur Seite

Qualitätsgemeinschaft
QSN
Sicherungstechnik NORD

NB NORD BAU 2014
Halle 7,
Stand 7327

Machen Sie Einbrechern das Leben schwer

QSN Qualitätsgemeinschaft
Sicherungstechnik Nord e.V.
Albert-Schweitzer-Ring 10
22045 Hamburg

www.qsn-einbruchschutz.de



Die sicherungstechnischen Fachberater der Polizei stehen am NordBau-Messestand in Halle 7 Rede und Antwort.

Maßnahmen gegen ungebetene Gäste

Unabhängige und individuelle Beratung der Polizei zum Thema Einbruchschutz

Auch dieses Jahr berät die Polizei auf der NordBau-Messe zum Thema Einbruchschutz – neutral und unabhängig. Voraussetzung für die Wirksamkeit der einbruchhemmenden Elemente sind zertifizierte Produkte sowie die fachgerechte Montage.

Ziel ist es, Einbrechern den schnellen Einstieg zu verwehren. Kommt nämlich ein Gelegenheitstäter nicht innerhalb von drei bis fünf Minuten ins Haus, bricht er den Versuch zumeist ab. Wenn dann noch während des Versuchs die Alarmanlage ausgelöst wird, ist der Einbruchschutz abgerundet.

Die Fachunternehmen von mechanischen Sicherungseinrichtungen und Überfall- und Einbruchmeldeanlagen sorgen auf der Grundlage einheitlicher Pflichtenkataloge für die individuelle Beratung vor Ort. Die Fachfirmen und zusätzliche Informationen zum Thema Einbruchschutz finden Sie auf der Internetseite der Landespolizei

S-H und unter www.k-einbruch.de. „Durch die praxisgerechte Zusammenarbeit zwischen Fachhandwerkern und Sicherheitsexperten der Polizei im Bereich der Einbruchsprävention versprechen wir uns eine Verbesserung der Sicherheitslage in Schleswig-Holstein“, sagt Kay Katzenmeier vom Landespolizeiamt. „Damit haben Sie als Hausbesitzer nicht nur die Möglichkeit, die richtigen Produkte auszuwählen, sondern auch die zuverlässigen Betriebe aus Ihrer Region für die qualifizierte Beratung und den Einbau von Sicherungseinrichtungen.“

In Halle 7 (Stand 7327) bietet die Polizei gemeinsam mit qualifizierten Handwerksbetrieben der „Qualitätsgemeinschaft Sicherungstechnik Nord“ (QSN) Bauherren, Haus- und Wohnungsbesitzern sowie Gewerbetreibenden neben vorbeugenden Verhaltensregeln auch firmenneutrale Empfehlungen zu geprüften einbruchhemmenden Produkten und zu kompetenten Einbaufirmen an.

EINFACHE VERHALTENS-REGELN

Beim Verlassen des Hauses – selbst für kurze Zeit – immer die Haustür abschließen, und zwar doppelt.

Auch Fenster, Balkon- und Terrassentür verschließen. Bedenken Sie: Gekippte Fenster gelten versicherungstechnisch als offene Fenster.

Verstecken Sie den Schlüssel nie vor der Haustür. Einbrecher finden jedes Versteck.

Wenn Sie Schlüssel verlieren, wechseln Sie den Schließzylinder umgehend aus.

Geben Sie keine Hinweise auf Ihre Abwesenheit, wie z. B. durch überquellende Briefkästen, zugezogene Rollläden, ungemähten Rasen oder auch durch Posts in sozialen Medien.

Darüber hinaus können sich interessierte Eigentümer und Mieter im Beratungsraum der Landespolizei in Kiel über die Funktionsweise mechanischer und elektronischer Sicherheitstechnik informieren lassen. Beratungstermine erhalten Sie telefonisch unter 0431 / 16 06 55 55.



**Landespolizeiamt Schleswig-Holstein
Zentralstelle Polizeiliche Prävention**
Mühlenweg 166
24116 Kiel
Telefon 0431 / 16 06 55 55
www.polizei.schleswig-holstein.de

NORDBAU: Halle 7 | Stand 7327

So geben Sie Einbrechern keine Chance

Gosch & Schlüter und Tresor Baumann für Ihr sicheres, komfortables Zuhause

Einbrüche in private Wohnungen und Häuser bleiben zahlenmäßig auf hohem Niveau und werfen weiterhin die Frage auf, welche Maßnahmen nützen. Fachleute wissen, dass Sicherungen am Haus und das Verschließen von Wertgegenständen im Haus ungebetenen Gästen das Handwerk erschweren.

Denn Polizeistatistiken zeigen, dass präventive Maßnahmen wirksam sind, ohne dass dieses einen sehr hohen Aufwand bedeutet. Im Privatbereich werden mehr als 90 Prozent der Einbrüche von Gelegenheitstätern verübt, die aufgeben, wenn sie nicht schnell ins Gebäude eindringen können.



Beide Betriebe haben reichlich Erfahrung: Gosch & Schlüter seit über 90 Jahren, Tresor Baumann besteht jetzt seit 127 Jahren.

„Schützen Sie sich und Ihr Eigentum mit einer effektiven Vorsorge. Ein gesichertes Haus und ein zertifizierter Tresor machen ungebetenen Gästen das Leben schwer“, sagen Hannes Gosch, Mitgeschäftsführer der Gosch & Schlüter GmbH, und Jakob Hayessen, Geschäftsführer der Tresor Baumann GmbH. Experten der beiden Unternehmen präsentieren die Möglichkeiten zur Prävention von Einbruch und Diebstahl in Privat- und Mietshäusern sowie öffentlichen und gewerblichen Gebäuden gemeinsam auf der NordBau-Messe in Halle 1.

Hier erhalten Sie fachlich beste Informationen aus erster Hand: Gosch & Schlüter sorgt seit über 90 Jahren für Gebäudesicherheit – und das nicht nur in Privathaushalten, sondern auch in Gewerbe- und Industriegebäuden.

Auch Tresor Baumann ist ein alteingesessenes Unternehmen. Der Betrieb feiert dieses Jahr sein 127-jähriges Bestehen. Bereits seit 1897 steht der Name für höchste Qualität und weitreichende Erfahrung. Seit 17 Jahren führt der Maschinenbau-Ingenieur Jakob Hayessen die Firma.

Angeboten werden Wertbehältnisse unterschiedlicher Bauarten, Sicherheitsstufen und Funktionsweisen zum Schutz gegen Diebstahl und Feuer als Standard- oder Sonderlösungen. Hierzu gehören Wand- und Möbeltresore, Sicherheits-, Wert- und Waffenschränke ebenso wie Einwurftresore, Schließfachanlagen und gebrauchte Tresore mit mechanischen und /oder elektronischen Schließsystemen.

Neben der fachgerechten Beratung und dem Verkauf liefert, montiert, wartet und modernisiert das Unternehmen die individuelle Ausstattung und steht im Notfall bereit. In den Ausstellungsräumen in Bordesholm und auf der NordBau können Sie sich über das für Sie geeignete Sicherheitsbehältnis informieren. Zur bedarfsbezogenen Beratung gehört eine Analyse der erforderlichen

Sicherheitsstufe von Wertbehältnissen.

Beide Unternehmen wissen, was auch Untersuchungen belegen: Wie groß die psychische Belastung durch einen Einbruch in das private Umfeld ist, ist ganz unabhängig von der Höhe des materiellen Schadens. Dennoch reagieren Eigenheim- und Wohnungsbesitzer oft erst, wenn es zu spät ist. Das muss nicht sein. Denn ohne großen Aufwand werden durch die professionellen Techniker von Gosch & Schlüter Fenster- und Türkontakte, Bewegungsmelder, Bedienteile und Außensirenen angebracht. Die Techniker arbeiten schnell und sauber. „Wir haben das komplette Haus in wenigen Stunden individuell abgesichert“, so Gosch, denn alle Bauteile der Sicherungsanlage sind kabellos. Vollends chancenlos werden ungebetene Gäste, wenn zusätzlich zum Zugangsschutz



Eine ausgefeilte Sicherheitstechnik wie elektronische Alarmanlagen können Täter schon im Vorwege abschrecken.

Fotos: Gosch & Schlüter



„Was für einen Tresor Sie benötigen, hängt vom individuellen Bedarf ab, von Ihrem Besitz und ebenso von Ihrem Sicherheitsbedürfnis.“

Jakob Hayessen



die Wertgegenstände in einem zertifizierten Tresor verschlossen werden. Dieser kann auch mit der Alarmanlage verbunden werden. Neben teuren Wertgegenständen wie Goldbarren, Kunstwerken, Schmuck oder Münzen sollten Sie gerade bei längerer Abwesenheit Hightech-Elektronik wie Laptops oder Kameras sicher verschließen. „Was für einen Tresor Sie benötigen, hängt vom individuellen Bedarf ab, von Ihrem Besitz und ebenso von Ihrem Sicherheitsbedürfnis. Fragen Sie auch Ihren Versicherer“, rät Hayessen. Es gibt unterschiedliche Widerstandsgrade der Tresore gegen Aufbruch sowie Schutz gegen Feuer.

Ebenfalls dem Brandschutz widmen sich die Spezialisten von Gosch & Schlüter. Sie installieren die in Schleswig-Holstein gesetzlich



Fotos: Baumann

Einbruchschutz

vorgeschriebenen Rauchmelder, häufig auch in Kombination mit der Alarmanlage, die dann sowohl vor Einbruch als auch vor Feuer schützen kann. So eine Anlage kann auch noch weitere Überwachungen bzw. Steuerungen im Haus übernehmen, die dann komfortabel auch per App bedienbar sind. Die Investitionsbank Schleswig-Holstein fördert Maßnahmen zur Sicherung gegen Einbruch mit bis zu 1550,- Euro. Gosch & Schlüter unterstützt Sie bei dem Antrag und allen Formalitäten.

Fazit: Erst die Kombination aus Einbruchmeldeanlage und Tresor bietet den notwendigen Schutz vor Überfall, Einbruch, Vandalismus und Feuer.



Erst die Kombination aus Einbruchmeldeanlage und Tresor bietet den notwendigen Schutz vor Überfall, Einbruch, Vandalismus und Feuer.



Tresor Baumann GmbH
Eiderhöhe 5
24582 Bordesholm
Telefon 04322 / 58 38
www.tresor-baumann.de



Gosch & Schlüter GmbH
Alte Lübecker Chaussee 36
24113 Kiel
Telefon 0431 / 649 22 20
www.goschundsclueter.de

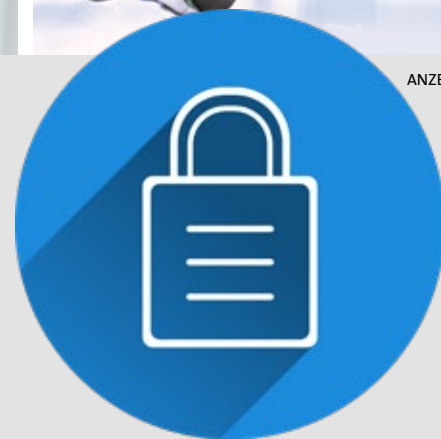
NORDBAU: Halle 1 | Stand 1122



ANZEIGE

Optimaler Schutz für Ihr Eigentum

Kombination aus mechanischem Schutz und Alarmierung



Das größte Problem nach einem Einbruch ist oft nicht der Verlust von Wertsachen, sondern das Gefühl, in den eigenen vier Wänden nicht mehr sicher zu sein. Das wichtigste Ziel von Einbruchschutzmaßnahmen muss deshalb sein, dass der Einbrecher gar nicht erst ins Gebäudeinnere eindringen kann.

„Einbrecher suchen immer den einfachsten Weg. Etwa durch Fenster und Türen, die mit wenig Aufwand zu erreichen sind“, erklärt Uwe Rasmussen, Inhaber der LARA-Schließsysteme aus Itzehoe.

OPTIMAL GESCHÜTZT DURCH MECHANIK PLUS ELEKTRONIK

Einen Schritt weiter als rein mechanische Lösungen geht mechanischer Einbruchschutz, also die Kombination von mechanischem Schutz und elektronischer Alarmierung, der bereits den Einbruchversuch verhindern und zusätzlich melden kann. Setzt

der Eindringling einen Hebelversuch an, lösen spezielle Präventionsmelder sofort Alarm aus und setzen dem Angreifer zugleich Widerstand entgegen. Diesen Schutz bietet beispielsweise die Secvest-Funkalarmanlage von ABUS. „In der Regel gelangt der Einbrecher hier nicht ins Gebäudeinnere, sondern wird schon vorher in die Flucht geschlagen“, so Rasmussen.

INTUITIV BEDIENBARER RUNDUMSCHUTZ IN ELEGANTEM DESIGN

Die Secvest-Funkalarmanlage fügt sich mit ihrem eleganten Design in jedes Wohnambiente ein. Eine Vielzahl an Bedienmöglichkeiten sorgt zudem für höchsten Bedienkomfort – ob über die Zentrale, per App oder den Proximity-Schlüssel. Bis zu sechs IP-Videokameras lassen sich einbinden. Mit ihnen kann auch zu Hause nach dem Rechten sehen, wer unterwegs ist. So sorgt die Secvest für einen Rundumschutz, der gleichzeitig perfekt in den Alltag passt.

Secvest. Die Alarmanlage.

www.abus.com



ABUS Secvest – die einzigartige Kombination aus intelligenter Elektronik und robuster Mechanik für doppelte Sicherheit.



LARA – Schließsysteme
Schlüssel- u. Sicherheitstechnik

Inhaber: Uwe Rasmussen



Security Tech Germany

Lindenstraße 16-18
25524 Itzehoe

Tel. 04821 – 73331
Fax 04821 – 73318

info@lara-itzehoe.de
www.lara-itzehoe.de

- Kombination aus mechanischem & elektronischem Schutz
- Aktive Einbruchverhinderung: Alarmierung bereits beim ersten Einbruchversuch



Zaunsysteme aller Art vom Profi

Ihr Groß- und Einzelhandel
für Zäune, Tore und anderes mehr:
Miro Handelshaus



Auf einer Lagerfläche von über 6.000 m² präsentiert das MiRo Handelshaus in Bad Segeberg Zaunsysteme aller Art für private und gewerbliche Kunden aus ganz Deutschland.

Hier finden Sie Gabionen, Doppelstabmatten, Maschendraht- und Wildzäune ebenso wie Schmuck- und Sicherheitszäune, außerdem Beton- und WPC-Sichtschutzzäune. Das Angebot wird abgerundet durch Gartenportale, Schiebetore, Schranken, Schlösser, Absperrpfosten und Stadtmobiliar. Ebenfalls im Angebot sind Gartenhäuser aus Beton und Metall.

Das MiRo Handelshaus spricht neben privaten Hauseigentümern auch Garten- und Landschaftsbauer an. Selbst Großhändler, Städte und Gemeinden werden bei dieser großen Auswahl fündig.

Das Team umfasst sieben Mitarbeiter. „Unser geschultes Fachpersonal steht Ihnen mit Rat und Tat zur Verfügung“, sagt Geschäftsführer Sascha Neumann. „Selbst bei individuellen oder scheinbar schwierigen Fällen finden wir bestimmt eine Lösung.“ Die betriebseigene Schlosserei macht es möglich. „Wer also auf der Suche nach speziellen Zaunprodukten und deren Zubehör ist, findet bei uns garantiert etwas“, so Sascha Neumann.

Geöffnet ist Montag bis Freitag von 7–17 Uhr. Sie können auch jederzeit über den Webshop www.zaunplanet.com bestellen und sich die Waren direkt anliefern lassen.



HANDELSHAUS GMBH

MiRo Handelshaus GmbH
Jasminstraße 27, 23795 Bad Segeberg
Telefon 04551 / 890380
www.miro.sh

Einbruchschutz



Besuchen Sie uns im Freigelände.
Wir freuen uns auf Sie!

JODA[®]
HAUS & GARTEN
Partner des Fachhandels

NB NORD
BAU²⁴
Stand-Nr. S649



Alles rund um:

Haus & Garten
Carports & Gartenhäuser

Im Joda[®]-Marken-Onlineshop!

www.joda.de



Tulikivi

Lang anhaltende Wohlfühlwärme

Im Ofenstudio Carl Maaß finden Sie den passenden Speckstein-Ofen oder Kamin

Die sanfte Wärme eines Speicherofens spricht alle Sinne an. Wer nie die seidige Oberfläche z. B. eines Specksteinofens berührt hat, weiß nicht, was ihm entgeht.

Holzbefeuerte Öfen funktionieren ganz anders als die üblichen Zentralheizungen. Deren Heizkörper machen die Luft warm – und das ist auch schon alles. Ganz anders der Specksteinofen. Dessen Strahlungswärme bewegt die Luft kaum. Als infrarote Wärmestrahlung ist sie von alters her als heilende Wärme bekannt. Sie stimuliert Kreislauf und Stoffwechsel, stabilisiert Blutdruck und Cholesterinspiegel. Sie verwöhnt uns mit ihren Wärmestrahlen, die genau die Wellenlänge unserer Körperstrahlung haben. Deshalb ist sie so sanft und angenehm.

LANGE WÄRMESPEICHERUNG
Kein Material vermag so lange Wärme zu speichern wie Speckstein. Die Wohlfühlwärme eines

Specksteinofens ist mit nichts zu vergleichen. „Genießen Sie die angenehme Strahlungswärme, ausgehend von den finnischen Tulikivi-Specksteinöfen der Karelia-Serie, auch als Tunnel- oder Eckmodell“, sagt der Ofen- und Luftheizungsbauer André Borgert. Er empfiehlt auch die Kleinspeicheröfen aus der neuen Jero-Kollektion.

Die Specksteinöfen gibt es in unterschiedlichen Oberflächen. Zur Auswahl stehen der klassische geschliffene, helle Speckstein und die wassergestrahlten dunklen, fast anthrazit gestalteten Oberflächen Nobile, Grafia oder Unica.

Die Karelia-Serie ist besonders interessant, da diese Öfen nicht nur mit Scheitholz, sondern auch mit Pellets betrieben werden können.

Für die schnelle, aber lang anhaltende Raumerwärmung ist die Pielinen-Serie von Tulikivi genau das Richtige. Die unterschiedlichen Modelle, ob Front-, Tunnel- oder dreiseitig verglaste Heizkamine mit Specksteinver-

kleidung, sind ein Gewinn für jeden Raum.

„Besuchen Sie uns auf dem Nordbau-Messestand in Halle 4 oder lassen Sie sich in unseren Ausstellungsräumen in Nortorf beraten“, lädt André Borgert ein. Die vielseitige Ausstellung des Ofenstudios Carl Maaß in Nortorf zeigt neben den neuesten Trends im Kaminofen- und Speicherofen-Bereich auch neue Techniken wie z. B. die vor allem in Städten immer beliebter werdenden Pelletöfen oder Hybridöfen, die sowohl mit Scheitholz als auch mit Pellets betrieben werden können.

RUNDUM-SORGLOS-PAKET

Schornsteinbau, Fliesen- und Maurerarbeiten sowie fachmännische Reparatur- und Wartungsarbeiten bestehender Öfen sind Teil des „Rundumsorglos-Paketes“.

Neu sind große Keramik- und Natursteinplatten in über 20 verschiedenen Farben für die Wandgestaltung und als Funkenschutz im Bodenbereich.

Passende Accessoires vermitteln Ihrem Zuhause eine heimelige Atmosphäre und runden das Angebot ab. „Wir beraten ganz individuell, um für jeden Wunsch und Geldbeutel den passenden Ofen zu finden“, so André Borgert. „Damit Ihr Ofentraum noch schneller verwirklicht werden kann, haben wir unser Team um einen weiteren Ofenbauer verstärkt.“

Lassen Sie sich verwöhnen und erleben Sie hautnah die Wärme der verschiedenen Speicherofenmodelle, besonders die der Tulikivi-Specksteinöfen, aber auch an vielen Kaminöfen mit Speicher.

carl maaß 
Fliesen Kamine Specksteinöfen

Fliesen und Kaminbau
Poststraße 28
24589 Nortorf
Telefon 04392 / 44 37
www.carl-maass.de

NORDBAU: Halle 4 | Stand 4109

Auf höchster Stufe

Die große Auswahl an Qualitätstrepfen

Treppenqualität auf höchster Stufe, das ist der Anspruch von Arktic-Treppen. Das umfangreiche Lieferprogramm enthält eine Vielzahl unterschiedlichster Modelle.

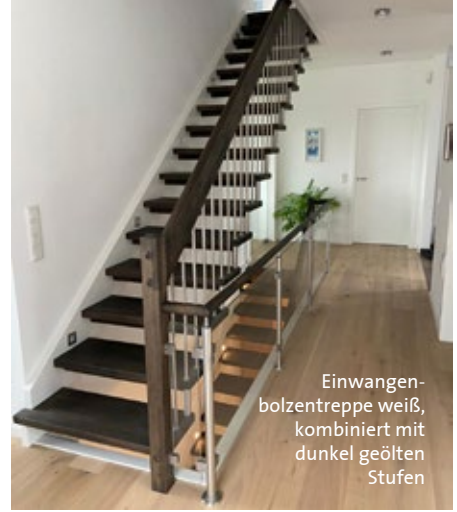
Nach dem Aufmaß vor Ort werden die Treppen an CAD-Arbeitsplätzen in der Vertriebszentrale in Schönkirchen individuell geplant und konstruiert. Dabei werden insbesondere die für Treppen geltenden DIN-Normen und Vorschriften berücksichtigt.

„Die Fertigung erfolgt mithilfe modernster CAD- und CNC-Technik“, sagt Ingo Kracht. „Das ermöglicht uns, jede technische Herausforderung anzunehmen und in Kombination mit der handwerklichen Erfahrung unserer Mitarbeiter zu lösen.“

Seit 25 Jahren steht Arktic-Treppen für individuelle Beratung, Planung und Betreuung vor Ort. Das Lieferprogramm umfasst Holz- und Flachstahl-Wangentreppen, Zweiholm-Stahltreppen, Faltwerk- und Bolzentreppen, Spindeltreppen aus Stahl, Holz oder Edelstahl, Raumpartreppen sowie ein umfangreiches Geländerprogramm. „In unserer neuen Ausstellung in Heede bei Hamburg werden Sie individuell betreut und beraten“, so Kracht. „Auf 200 m² stellen wir eine große Auswahl an Treppen, Holzarten und Geländervarianten aus. Noch ist die Ausstellung nicht permanent besetzt – vereinbaren Sie telefonisch Ihren Wunsch-Termin“, so Kracht weiter.

Ob dunkle und edle Holzarten wie Akazie, Nussbaum, Merbau und Wenge in Kombination mit modernen Materialien wie Sicherheitsglas und Edelstahl oder kostengünstigere und schlichtere Varianten: Dem persönlichen Geschmack sind kaum Grenzen gesetzt.

Um die Wunschtreppe passend zur umliegenden Einrichtung zu gestalten, besucht der Tischlermeister von Arktic die Kunden zu Hause, nimmt das Aufmaß und berät in allen Fragen des Designs und der Holz- und Farbwahl. Arktic liefert von der Beratung bis zur Montage alles aus einer Hand. Wer sich ein Bild von den Treppen machen möchte, kann auch sehr gerne außerhalb der Öffnungszeiten einen Termin vereinbaren. Weitere Infos finden Sie im Internet auf der Seite www.arktic.de.



Einwangenbolzentreppe weiß, kombiniert mit dunkel geölten Stufen



Flachstahl-Wangentreppe mit Eichenstufen, Glasgeländer, eckigem Holzhandlauf und quadratischen Stahlpfosten



Weiße, geschlossene Treppe mit Stufen und Handläufen aus geöltem Ebenholz und liegenden Edelstahlgurten sowie LED-Lichtern



RAL-lackierte Holztreppe mit Stufen und Handlauf aus Eiche sowie LED-Lichtern

Treppenqualität
auf höchster Stufe

 **ARKTIC**

Massivholz- und Stahltreppen in allen Varianten

Arktic-Treppentechnik GmbH
Augustental 47, 24232 Schönkirchen
Heeder Ring 1, 25355 Heede
Telefon 04348 / 919 78 40
www.arktic.de



Fachberater
Stefan Urban
hilft auch bei der
Beantragung von
Fördermitteln.

Update für Haustür, Fenster und Rollläden

Kostenloser Aufmaß-Service, fachgerechte Montage, Service & Premium-Qualität

Geben Sie Ihrem Zuhause ein individuelles Gesicht! Gestalten Sie Ihre Haustür aus Aluminium, Holz-Alu oder Holz komplett individuell.

Moderne Ausstattungen wie Fingerprintsensoren und höchste Sicherheitsstandards sowie XXL-Varianten oder ganz besondere Design-Haustüren mit Oberflächen aus Beton, Altholz und Keramik sind bei Otten möglich.

Passend zur neuen Haustür finden Sie bei Otten auf über 1.250 m² Ausstellungsfläche maßgefertigte Fenster, Rollläden und den passenden Sonnenschutz. Innovative Lösungen wie Solar-Rollläden sind nicht nur energieeffizient, sondern ebenfalls förderfähig. „Solar-Rollläden sind ideal für die Nachrüstung, da sie keinen zusätzlichen Stromanschluss benötigen. Sie reduzieren Energiekosten und erhöhen gleich-

zeitig den Wohnkomfort“, erklärt Stefan Urban, langjähriger Fachberater bei Otten.

Otten unterstützt Sie dabei, staatliche Förderungen von bis zu 20 % zu nutzen: „Wir helfen unseren Kunden, die verfügbaren Fördermittel optimal zu nutzen“, so Urban. „Dies macht die Investition in neue Haustüren, Fenster und Rollläden nicht nur nachhaltig, sondern auch finanziell attraktiv.“ Mit Otten Bauelemente entscheiden

Sie sich für Qualität, Design, Sicherheit, Service und eine fachgerechte Montage.

Otten
Fenster-, Türen- und Terrassen-Center

Otten Bauelemente
Neumünsterstraße 123
24598 Boostedt
Telefon 04393/967 99-0
www.ottenbau.de



Dächer und Fassaden begrünen

Begrünung zum Schutz vor zunehmenden Wetterextremen



Fotos: „Bundesverband GebäudeGrüne e. V.“

Mit grünen Dächern, Fassaden und Vorgärten können Hauseigentümer etwas für weniger Hitze und mehr Klimaschutz tun.

Grüne Fassaden und Dächer sorgen unter anderem für eine bessere Isolation des Hauses. Das zahlt sich nicht nur im Sommer bei Hitze, sondern auch im Winter bei Kälte aus. Bei Fassaden lässt sich mit einer Begrünung auch der Lärmschutz verbessern. Grüne Dächer und Vorgärten können bei Starkregen mehr Wasser aufnehmen und so Überflutungen vermeiden. Außerdem können die Abwasserkosten sinken. Durch die Klimakrise nehmen Wetterextreme wie Starkregen und Hitzetage zu. Daran sollten Hauseigentümer auch beim Modernisieren und beim Neubau denken.



FÖRDERMITTEL IN VIELEN KOMMUNEN

Immer mehr Kommunen und Bundesländer verbieten sogenannte Schottergärten oder andere unnötige Versiegelungen von Boden. Für bestehende Gebäude und Gärten gilt ein Bestandsschutz. Aber bei Neubauten sind die neuen Vorgaben einzuhalten – und auch für viele Altbauten sinnvoll. Denn dort kann Begrünung ein einfaches und kostengünstiges Mittel für mehr Hitze- und Klimaschutz sein.

Fördermittel gibt es laut Bundesverband GebäudeGrün in mehr als 100 Kommunen – vor allem fürs Begrünen von Dächern, teilweise auch für Fassaden. In den meisten Fällen ist ein Zuschuss von 50 Prozent zu haben. Auch in einigen Bundesländern und vom Bund gibt es passende Förderprogramme. Ein Überblick dazu und die verschiedenen Möglichkeiten für grüne Dächer, Fassaden und Vorgärten sind auf www.cozonline.de/klimaresilienz zu finden. Dort informiert die gemeinnützige Beratungsgesellschaft.



TIPPS FÜR EIN GRÜNERES ZUHAUSE

1 PRÜFEN, WELCHE FLÄCHEN RUND UMS HAUS ZUM BEGRÜNEN GEEIGNET SIND

Gibt es versiegelte Flächen im (Vor-) Garten, eine Einfahrt oder Auffahrt oder einfach kurz gemähten Rasen? Dort können Hauseigentümer auch in Eigenleistung für mehr Grün sorgen. Für das Begrünen von Dächern und Fassaden ist meist Hilfe von Fachleuten nötig.

2 HERAUSFINDEN, WELCHE FÖRDERMITTEL ES GIBT

Hat die Kommune ein eigenes Förderprogramm fürs Begrünen? Und lassen sich durchs Entsiegeln Abwassergebühren sparen? Einfach mal bei der Kommune nachfragen. Neben kommunalen Fördermitteln gibt es auch welche von einigen Bundesländern und dem Bund.

3 KLEIN ANFANGEN STATT LANGE WARTEN

Bei Fachleuten sind freie Termine zurzeit oft rar. Deswegen sollten Hauseigentümer einfach selbst klein anfangen – zum Beispiel mit einer Wiese mit Gräsern und Blumen statt kurz gemähtem Rasen oder mit einem einfachen Blumenbeet. Auch eine bodengebundene Fassadenbegrünung ist in Eigenleistung möglich und günstig. Mit Efeu, Waldrebe oder wildem Wein kostet das nur etwa 15 bis 35 Euro je Quadratmeter.

Modernisieren

Wenn Wasser zur Gefahr wird

Was tun bei Wasserrohrbruch, Starkregen oder Überschwemmung?



Ob durch Rohrbruch, Starkregen oder Überschwemmung – gelangt Wasser ins Gebäude, sind Hausrat und Bausubstanz in Gefahr. Kleine bauliche Maßnahmen können Eigentum schützen. Ist der Schaden erst mal da, sind die Versicherungen gefragt.

Wie Verbraucherinnen und Verbraucher vorsorgen können und was im Schadensfall zu tun ist, zeigt die Verbraucherzentrale Schleswig-Holstein (VZSH) auf.

EIGENSTÄNDIG VORSORGEN

„Starkregenereignisse werden als Folge des Klimawandels künftig häufiger vorkommen. Wichtig ist, sich Gedanken zu machen, bevor das Ereignis eintritt. Damit sparen Sie viel Geld und Ärger. Sie sollten sich fragen, wie groß die Gefahr für Ihr eigenes Haus ist. Und welche Vorsorgemaßnahmen umgesetzt werden können“, so Beate Oedekoven, Referentin

für Energiewende und Nachhaltigkeit bei der VZSH. Die Starkregenkarten der Städte sowie die landesweite Starkregenhinweiskarte zeigen Gebiete auf, an denen es vermehrt zu Starkregen kommen kann. Doch bereits kleinere bauliche Maßnahmen helfen dabei, das Wasser aus dem Haus zu halten. Zuerst sollten Hauseigentümer mögliche Schwachstellen ermitteln:

WO STAUT SICH DAS WASSER?

Um die Stellen ausfindig zu machen, an denen sich Wasser auf dem Grundstück staut, können Sie nach einem Regenschauer auf die Suche nach Pfützen gehen. Hier fließt das Wasser nicht schnell genug in den Untergrund ab. „Sammelt sich bereits bei kleinen Regenschauern das Wasser in der Nähe des Hauses, kann der Boden bei einem Starkregenereignis die Regenmassen erst recht nicht aufnehmen“, so Oedekoven.

Auf Rasen oder Erde: An den Stellen, wo

sich Wasser ansammelt, sorgen Sickergruben dafür, dass es auch bei stärkerem Regen abfließen kann. Gründächer und eine Bepflanzung mit Bäumen und Sträuchern halten das Wasser ebenfalls zurück. „Die Natur ist unser bester Verbündeter gegen die Auswirkungen des Klimawandels“, so Oedekoven.

Auf versiegelter Fläche: Pflastersteine und andere versiegelte Flächen verhindern, dass das Wasser ins Erdreich abfließen kann. Wer auf Rasengitter umschwenkt oder sogar auf versiegelte Böden oder Bereiche verzichtet kann, bietet dem Wasser eine größere Fläche zum Versickern.

Am häufigsten gelangt das Wasser über Kellerfenster in die Kellerräume. Bei großen Wassermengen, wie etwa durch einen Starkregen oder eine Überschwemmung, kann das Wasser jedoch auch über die Kanalisation ins Haus gedrückt werden.

Die Kellerfenster: Je nach Lage und Intensität können bereits Aufkantung für

**fliesen
tiedemann** GMBH

Meisterhaft
Handwerker & Dienstleister
Deutsche Meisterprüfung
★★★★★

Gute Qualität, fachliches Know-how und Ideenreichtum zeichnen uns aus.

Fliesen Tiedemann GmbH
Lübscher Kamp 36
25524 Itzehoe
Tel.: 04821/82221
info@fliesen-tiedemann.de
www.fliesen-tiedemann.de





Da Starkregenereignisse wegen des Klimawandels zunehmen, sollten sich Hausbesitzer darauf vorbereiten.

Kellerlichtschächte größeres Übel verhindern. Durch die zusätzliche Höhe der Aufkantung kann Zeit gewonnen werden, in der das Wasser ablaufen kann. Flutschotts oder druckfeste Kellerfenster helfen darüber hinaus bei größeren Wassermassen.

Die Kanalisation: Besonders gefährlich für Bausubstanz und Hausrat ist der sogenannte Rückstau. Davon betroffen sind Gebäude, die über einen Keller mit Anschluss an das Kanalnetz verfügen (WC, Waschmaschine, Bodeneinlauf etc.). Läuft die Kanalisation voll, drückt das Wasser zurück in das Gebäude. Dagegen hilft der Einbau einer Rückstauklappe, die sich automatisch schließt, wenn sich das Wasser aus der Kanalisation in Richtung des Gebäudes aufstaut. Der Einbau ist in den meisten Abwassersatzungen der Gemeinden vorgeschrieben. Doch nicht jedes Haus hat einen solchen Mechanismus.

Beim Kauf eines Bestandsgebäudes hilft ein Blick in die Bauantragsunterlagen. Darin enthalten ist unter anderem der Entwässerungsantrag, in dem zu sehen ist, ob eine Rückstauklappe verbaut wurde. Die Unterlagen können beim Bauamt eingesehen werden.

WAS BEI WASSERSCHADEN ZU TUN IST

Was ist zu tun, wenn der Schaden bereits eingetreten ist, Keller oder Wohnung vollgelaufen sind? „Wichtig ist, dass der gesamte Schadensverlauf eindeutig und nachvollziehbar dokumentiert wird“, erklärt Dennis Hardtke, Jurist bei der VZSH. Da die Versicherung bei der Beurteilung des Schadensfalls auf die Dokumente und Beweisstücke angewiesen ist, sollte die Dokumentation möglichst genau ausfallen. Hierzu eignen sich vor allem Foto- und Videoaufnahmen. Ebenso können defekte Rohrstücke oder geplatzte Schläuche als Beweis aufbewahrt werden.

VORSICHT VOR SCHIMMELBILDUNG

Bei einem Wasserschaden ist es oft mit dem Abpumpen des Wassers allein noch nicht getan. Das Wasser kann noch Wochen und Monate in den Wänden und Hohlräumen verbleiben.

Wird nichts gegen die Feuchtigkeit unternommen, wächst die Gefahr von Schimmelbildung. Daher ist eine professionelle Bautrocknung wichtig, die die Schimmelsporen nicht mit Lüftern durch das Haus pustet.

EIGENHEIM ALS ALTERS-VORSORGE

Das eigene Haus gilt als die ideale Altersvorsorge – vorausgesetzt, die Besitzer haben es bei Renteneintritt abbezahlt, das Haus ist in gutem Zustand und sie können sich die laufende Unterhaltung auf Dauer finanziell leisten, so der Verband Privater Bauherren (VPB).

Die meisten Hausbesitzer unterschätzen allerdings die Kosten für den laufenden Unterhalt der Immobilie. Darunter fallen nicht nur kommunale Abgaben und Verbrauchskosten, sondern der ganz normale Verschleiß am Haus. Die meisten Häuser sind bei Eintritt der Besitzer in den Ruhestand 30 oder 40 Jahre alt. Je nachdem, wie gut die Besitzer die Immobilie in Schuss gehalten haben und ob sie zwischenzeitlich sogar modernisiert haben, kommen mehr oder weniger hohe Unterhaltskosten auf die Rentner zu.

Im Idealfall lassen die Hausbesitzer zwei oder drei Jahre vor dem eigentlichen Ruhestand eine Art große Inspektion machen, um zu prüfen, was saniert und repariert werden muss. Stehen dann größere Investitionen an, können sie noch aus dem laufenden Einkommen bezahlt werden, das ja deutlich über der späteren Rente liegt.

Modernisieren



SO WILL ICH LEBEN!

Schönes und energiesparendes Bauen auf 212 Seiten – besuchen Sie unsere Homepage und fordern Sie unseren Katalog an. Dort finden Sie auch virtuelle Rundgänge durch viele schöne Häuser und können selbst auf Entdeckungstour gehen.

www.eco-haus.de





Inspirationen gesucht?

AB-Haus unterstützt Sie gern – auf dem Weg zu Ihrem ganz persönlichen Traumhaus

Wer träumt nicht davon? Vom eigenen Haus – gebaut ganz nach individuellen Wünschen und Möglichkeiten? Mit AB-Haus haben Sie einen starken Partner an Ihrer Seite, der Sie auf Ihrem persönlichen Weg begleitet. Von der Ideenfindung und Planung bis hin zur Schlüsselübergabe für das fertige neue Zuhause.

Sie wünschen sich ein Eigenheim nach eigenen Vorgaben und dennoch einen überschaubaren finanziellen Einsatz? Dann ist

vielleicht eins der stark individualisierbaren Musterhäuser von AB-Haus das Richtige für Sie. Ob Friesenhaus, Bungalow oder Stadtvilla – wählen Sie aus zahlreichen unterschiedlichen Haustypen Ihr Traumhaus aus, äußern Sie Ihre Gestaltungsvorlieben und Änderungsvorschläge und profitieren Sie dank des schlüsselfertigen Bauens von einer angenehmen Planungs- und Budgetsicherheit.

Sie wollen doch lieber ganz individuell planen, verfügen bereits über einen Bau im Bestand oder interessieren sich für energie-

tische Sanierungen und Umbauten? Auch das gehört zu den umfassenden Leistungen, die das schleswig-holsteinische Bauunternehmen für seine Kundinnen und Kunden bereithält. Gerade in den aktuellen Zeiten sind genau diese Themen nämlich ebenso stark nachgefragt wie nachhaltiges Bauen oder das Errichten von Mehrfamilienhäusern.

„Wohnraum wird gebraucht und wir bauen nachhaltig mit Blick auf die Klimaziele“, erklärt der AB-Haus-Geschäftsführer Sebastian Carstensen-Lilienthal, der das Unternehmen seit 4 Jahren leitet. Mit insgesamt 25 Mitarbeitern kann er bei AB Haus nicht nur auf ein großes eigenes Experten-Team, sondern auch auf einen enormen Erfahrungsschatz zurückgreifen. Im Jahr 1997 in Fleckeby gegründet und seit 2019 in Eckernförde beheimatet, ist die AB-Haus GmbH längst zur festen Größe in der schleswig-holsteinischen Baubranche geworden. Sämtliche Arbeiten am Rohbau sowie alle Maurer-, Zimmerer- und Dachdeckerarbeiten werden stets durch eigene erfahrene Mitarbeiter selbstständig und fachkundig ausgeführt, was einen reibungslosen Ablauf auf der Baustelle und eine termingerechte Ausführung ermöglicht.

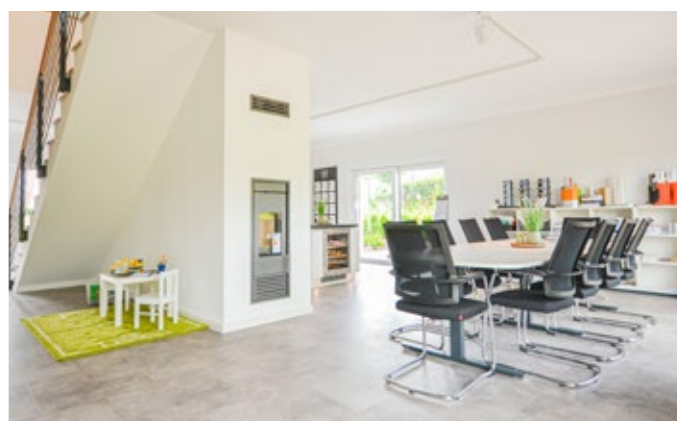




Sebastian Carstensen-Lilienthal ist selbst Maurer- und Betonbauermeister. Er beschäftigt 25 Mitarbeiter aus unterschiedlichen Gewerken.



Im Ausstellungsraum wird bemustert. Sie können unterschiedliche Varianten anschauen und anfassen, um so das auszusuchen, was Ihrem persönlichen Geschmack und Budget entspricht.



Für die Beratung und Bemusterung nehmen sich die Mitarbeiter von AB-Haus reichlich Zeit. Im Musterhaus ist dafür auch genügend Platz.

Voraussetzung und Grundlage eines erfolgreichen Baus ist selbstverständlich auch eine intensive Beratung. Besonders stolz ist Carstensen-Lilienthal in diesem Zuge auf die firmeneigene Ausstellung vor Ort, bei der Kundinnen und Kunden Inspirationen sammeln und Baumaterialien gemäß dem Motto „Welcher Verblender passt zu welcher Dachpfanne?“ aufeinander abstimmen können. „Um diese weitreichenden Entscheidungen zu erleichtern, haben wir unser Eckernförde Büro wie ein Musterhaus eingerichtet“, verrät der AB-Haus-Geschäftsführer, der selbst Maurer- und Betonbauermeister ist. Zwischen allerlei Baustoffen sitzend können Kunden auf diese Weise ganz praktisch schon wäh-

rend der theoretischen Beratung Fenster und Türen öffnen, Treppengeländer anfassen und Raumgefühlen nachspüren – bei der Verwirklichung ihres ganz persönlichen Traums von einem Haus.



„Wohnraum wird gebraucht, und wir bauen nachhaltig mit Blick auf die Klimaziele.“

Sebastian Carstensen-Lilienthal,
Geschäftsführer AB-Haus

ABHaus
„einfach Zuhause“

AB-Haus GmbH
Finkenweg 3
24340 Eckernförde
Telefon 04351/ 66 69 40
www.ab-haus.net

EXPERTENTIPP

vom Verband Privater
Bauherren

VPB
Verband Privater Bauherren e.V.

Erwerb, Neubau oder Sanierung: Besser mit unabhängiger Beratung

Weitsichtige Planung braucht kompetente Unterstützung



ziente Haustechnik oder die Schaffung einer Einliegerwohnung geht – private Bauherren haben es selbst in der Hand. Mit unabhängiger Beratung sind sie dabei auf der sicheren Seite. Die VPB-Bausachverständigen beraten



Der VPB unterstützt in allen Phasen des Planens, Bauens, Kaufens, Sanierens und Verkaufens, sowohl beim Neubau als auch beim Altbau und bei Eigentumswohnungen.

bei vertraglichen wie auch bautechnischen Fragen und begleiten ein Projekt vom ersten Spatenstich bis zur Schlüsselübergabe. Darüber hinaus unterstützen sie private Bauherren auch beim Immobilienerwerb sowie bei Modernisierungsvorhaben wie Heizungstausch oder altersgerechtem Umbau.

Wer ein Haus für sich und seine Familie baut oder kauft, trifft eine Entscheidung fürs Leben. Damit verbunden ist auch die Erwartung, in den eigenen vier Wänden alt werden zu dürfen.

Kompetenter Rat hilft am besten, die sich wandelnden Lebensumstände und Ansprüche an die eigenen vier Wände von Beginn an zu berücksichtigen. Ganz gleich, ob es um eine barrierearme Ausstattung, energieeffi-



**Mit Expertenrat nachhaltig
und gut begleitet zum Ziel.**

- bei Kauf, bei Neubau
- bei Umbau und Sanierung
- bei der Bauabnahme

**Die Bauherrenberatung im VPB:
Kompetent, unabhängig und bundesweit
an Ihrer Seite.**



vpb.de

VPB
Verband Privater Bauherren e.V.



Foto: stock.adobe.com/slavun

Holzbau ist Hightech am Bau

HBZ*Nord kann Bauherren zuverlässige Zimmereien und Holzbaubetriebe nennen

Ein Holzhaus ist nachhaltig, klimaneutral, schnell gebaut, hochwertig, hocheffizient, ökologisch, wohngesund, grundsolide, bewährt und zugleich zukunftsweisend. Holzbau ist Hightech am Bau und dazu preiswert, also buchstäblich seinen Preis wert.

Der ganz entscheidende Vorteil des Holzbaus ist der nachwachsende Rohstoff. Er bindet in der Wachstumsphase CO₂ und speichert es im verbauten Zustand.

Und das durch die mehrfache Nutzung des Holzes (Kaskadennutzung) für viele, viele Jahrzehnte. Am Ende der Nutzung gliedert sich der nachhaltige Werkstoff Holz wieder nahtlos in einen umweltfreundlichen Kreislaufprozess ein und schont so die Umwelt.

Durch seine natürlichen Eigenschaften verbessert Holz die Wärmedämmung, spart so wertvolle Heizenergie und schützt hervorragend vor sommerlicher Hitze. Somit entlastet der Ein-

satz von Holz wiederum die Atmosphäre von einer erheblichen Menge des Treibhausgases CO₂.



„Wer neu bauen oder sanieren will, sollte Holz als Baumaterial wählen.“

Dipl.-Ing. Erik Preuß

„Mit einem Holzhaus erfüllen Sie alle Anforderungen an ein modernes Gebäude wie Schallschutz, Brandschutz, das Gebäudeenergiegesetz usw. Zusätzlich sind Sie in der Planung völlig frei und können somit Ihr Wohlfühl-Traumhaus realisieren“, erklärt Dipl.-Ing. Erik Preuß, Geschäftsführer des Holzbauzentrums Nord (HBZ*Nord).

Das HBZ*Nord ist im Norden Deutschlands eine einzigartige Beratungsstelle in Sachen Holzbau. Das Spektrum reicht von fachtechnischen Beratungen

beim Planen und Bauen mit Holz über Seminare und Fachtagungen bis zu bauphysikalischen Berechnungen. Sollte es einmal zu Unklarheiten der technischen Ausführung, Mängeln oder gar Streit kommen, stehen Sachverständige bereit und können mit Gutachten unabhängig für Klarheit sorgen.

„Wer neu bauen oder sanieren will, sollte Holz als Baumaterial wählen und mit einem erfahrenen Betrieb bauen“, so Preuß. „Wir können Ihnen je nach Region und anstehenden Aufgaben zuverlässige Zimmereien und Holzbaubetriebe nennen.“

Alle Infos und Kontakt unter www.hbz-nord.de.

HBZ*

*Holzbauzentrum Nord

Holzbauzentrum Nord
Hopfenstraße 2e, 24114 Kiel
Telefon 0431/ 535 47 13
www.hbz-nord.de



Foto: stock.adobe.com/Ksenia

Aus Datenschutzrechtlichen Gründen
dürfen die Fotos der Gebäude online nicht
gezeigt werden.



Bauen mit Weitblick

Graadwies UG präsentieren Bürogebäude in Molfsee

Vom Entwurf bis zur Fertigstellung stets die Zukunft im Blick. So agierten die Kieler Architekten Graadwies UG bei dem kreislauffähigen Holzmassivbau ohne Verbundstoffe.

Florian Michaelis stellt das Projekt, das in Molfsee errichtet wurde, vor: „Das mehrstöckige Bürogebäude in Holzmassivbauweise sorgt durch einen

quadratischen und symmetrischen Grundriss für eine flexible Raumnutzung. Dies ermöglicht neue temporäre Konstellationen und langfristige Umnutzungen.“ Auch die verwendeten Materialien wurden mit Bedacht ausgewählt. „Das Gebäude ist mit Ausnahme der Gründung zirkulär konzipiert“, erzählt der Architekt. „So wurde explizit darauf geachtet, dass die eingesetzten Materialien bei einem

Umbau oder Rückbau lückenlos und schadlos zu trennen sind.“ Auf diese Weise sei es möglich, Baustoffe und Bauteile in den Materialkreislauf rückzuführen oder wiederzuverwenden. Durch die Gliederung der Holz-Aluminium-Fassade wird das große Volumen des Gebäudes strukturiert und an die angrenzende Wohnbebauung angepasst. „Diese Pfosten-Riegel-Fassade verbindet Natur-

lichkeit und Langlebigkeit miteinander“, erklärt Jonas Fischer von der Tischlerei F. Fischer. „Das lasierte Fichtenholz erzeugt im Innenbereich ein natürliches Raumklima, während die aufgesetzte Aluschale den optimalen Wetterschutz von außen garantiert. Die Fassade schafft ein größtmögliches Maß an Lichteinfall.“ Die innenliegenden Räume werden über einen Innenhof be-



F. FISCHER ^{GM} _{BH} · Kiel
TISCHLEREI · FENSTER · MÖBEL



#f.fischerholz

Holz-Fenster und Haustüren aus Kiel für die Region

www.fischer-kiel.de

Gut während der Bauphase zu erkennen: Das mehrstöckige Bürogebäude wurde in Holzmassivbauweise errichtet.

lichtet. Das Untergeschoss des Gebäudes ist an die Topografie des Ortes angepasst und schiebt sich in das Gelände. Auf diese Weise konnte auf den Einsatz größerer Erdbauarbeiten verzichtet werden.

HOLZBAUPREIS 2024

Auszeichnung für ressourcenschonendes, umweltfreundliches Bauen

2009, 2015 und 2020 war er bereits erfolgreich verliehen worden: der Holzbaupreis von Schleswig-Holstein und Hamburg. In diesem Jahr ging er in eine neue Runde, um ein weiteres Mal die Verwendung und Weiterentwicklung des umweltfreundlichen und nachhaltigen Baustoffs Holz zu fördern. Holzbau-Unternehmen, Architekten, Bauherren und Tragwerksplaner waren aufgerufen, sich mit Holzbau-Projekten der letzten vier Jahre aus Schleswig-Holstein und Hamburg zu bewerben. Bewertet wurden dabei sowohl Neubauten als auch das Bauen im Bestand. Ausgelobt wurde der Preis vom Landesbeirat Forst- und Holzwirtschaft (Schleswig-Holstein und Hamburg). Der Gesamtverband Deutscher Holzhandel e. V. verlieh zusätzlich den Sonderpreis für öffentliche Gebäude.

Die Preisverleihung fand am 23. April 2024 im Rahmen des 12. Norddeutschen Hausbautags in den Messehallen Neumünster statt.

HBZ*
*Holzbauzentrum Nord

Landesbeirat Forst- und Holzwirtschaft des Landes Schleswig-Holstein und der Freien und Hansestadt Hamburg



HOLZBAUFORUM

Das „Hamburger Holzbauforum“ 2024/25 umfasst vier Veranstaltungen in der „Freien Akademie der Künste“ (Klosterwall 23). Es fördert den Dialog und das Holz-Netzwerk zwischen Architektinnen und Architekten, Fachplanern, Ausführenden sowie interessierten Bau-fachleuten, Institutionen, Bauherren und Investoren. Auftaktveranstaltung ist am 20. November 2024 zum Thema „Timber Trophies – Neue Holzbaupreisträger“. Die weiteren Themen lauten „Holzbau in Norddeutschland“ (15.1.2025), „Nachhaltigkeit im Holzbau“ (12.2.) und „Technik, die begeistert“ (26.3.). Beginn ist jeweils um 18 Uhr. Mehr dazu unter www.hamburger-holzbauforum.de.

Gut durchdacht: Ein Innenhof sorgt dafür, dass auch die innenliegenden Räume ausreichend mit Tageslicht versorgt werden.

PowerFloor FLÄCHENHEIZUNG

Vielfältige Einsatzmöglichkeiten für verschiedene Oberbeläge

- + Rückbaubar
- + Für den Holzbau
- + Für die Sanierung
- + Für den Neubau
- + Die Planung ist bei Paket-Bestellungen inklusive



SCHALLDÄMMUNG FLÄCHENHEIZUNG TROCKENESTRICH

PhoneStrip ENTKOPPLUNGSTREIFEN

Reduziert die Übertragung von Luft- und Körperschall zwischen Wand und Decke



Wolf Bavaria GmbH
Gutenbergstraße 8
91560 Heilsbronn
Tel.: +49 (0) 9872 953 98 0
info@wolf-bavaria.com

Wir dämmen Schall.



www.wolf-bavaria.com

Aus Datenschutzrechtlichen Gründen dürfen die Fotos der Gebäude online nicht gezeigt werden.



Verflechtung von Tradition und Moderne

ppp architekten präsentieren Landesmuseum für Volkskunde in Molfsee

Mit der architektonischen Gestalt der Baukörper soll der Neubau mit dem Museumsbestand in den Dialog treten.

Die Formgebung ist sichtbar von den traditionellen Bauernhäusern und Scheunen inspiriert, aber in vieler Hinsicht transformiert. Auf diese Weise entsteht ein Wechselspiel zwischen dem einerseits

vertrauten und dem gleichzeitig Fremden – bekannte Formen sind abstrahiert verändert.

Auch im Innern waren die Dachkonstruktionen der historischen Scheunen Inspiration für das hölzerne Tragwerk des Neubaus. Das Rautenfachwerk ist als Weiterentwicklung traditioneller Zimmermanns-Konstruktionen zu verstehen, bei denen mit wenig

Material ein sehr großes Rauminhalt erzeugt wird.

Durch dieses architektonische Konzept verankert sich der Neubau fest in der historischen Museumslandschaft und wird zum Mitglied der Familie der alten und neuen Häuser: Jedes Haus ist individuell, unterschiedlich alt, aber alle gehören zusammen. „Durch die Verflechtung von

Tradition und Moderne mit der Weiterentwicklung und Abstraktion bekannter architektonischer Themen entsteht etwas sehr Zeitgenössisches“, erzählt Architekt Klaus H. Petersen. „Das neue Eingangs- und Ausstellungsgebäude soll sich in den städtebaulichen Maßstab der kleinteiligen historischen Museumsbauten einfügen.“ Um den entsprechenden

GABRIEL
Dach-Wand-Technik

Das Dachdecker-
NordTeam

  #gabrieldaecher

0431 - 71 10 58
info@dachdecker-gabriel.de • dachdecker-gabriel.de



Die Ausstellungsräume sind unter der Erde platziert. Sie werden durch den Innenhof mit Tageslicht versorgt.

und die Kulturvermittlung mit Werkstätten in einem schlüssigen architektonischen Konzept zusammenzubringen.

Baukonstruktiv-gestalterisch innovativ ist das hölzerne Dachtragwerk als Rautenfachwerk, welches nach unseren Ausführungsplänen von der Holzbau-firma Amann vorgefertigt, in Großelementen transportiert und exakt auf die vorbereiteten Auflager der Sichtbetonwände montiert wurde. Das Fachwerk wurde von außen mit sägerauer Schalung versehen, um gestal-

terisch ein einheitlich hölzernes Bild zu erzeugen.

Das Freilichtmuseum Molfsee, das sogenannte „Jahr100Haus“, verbindet Holz mit Beton und Cortenstahl und kombiniert dabei zukunftsweisende Technik mit neuem Material in historischer Form.

Als Dachtragwerk dient jeweils eine Brettschichtholzkonstruktion, für die vorgefertigte Teilstücke zu einem Rautenfachwerk zusammengesetzt wurden. Als vollkommen freitragende Konstruktion überspannt sie die zehn Meter bzw. fast 13 Meter breiten und 11 bzw. 13 Meter hohen Raumvolumen der beiden Häuser, ohne dass dazu viel Material notwendig war.

Maßstab zu erzeugen, sind die Ausstellungsräume unter der Erde platziert. Die verbleibende Fläche ist in das öffentliche Empfangsgebäude und die internen Bereiche für Kulturvermittlung mit Werkstätten aufgeteilt. So entstanden sichtbar nur zwei ungleich große Baukörper, die

jeweils nur wenig größer sind als die sehr großen historischen Häuser des Museums.

Mit dem Neubau galt es, drei sehr unterschiedliche funktionale Bereiche der Bauaufgabe Empfangsgebäude für das Freilichtmuseum, Ausstellungsräume für die Volkskundesammlung

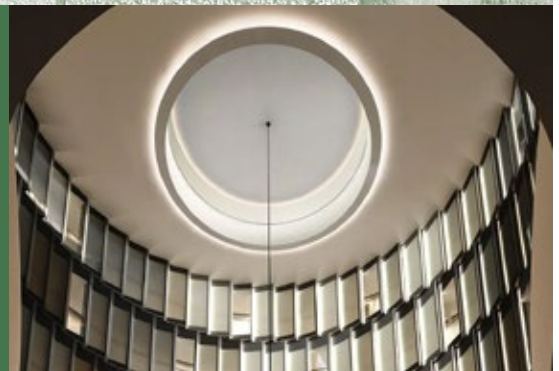
SCHMIDT
Akustik
fumi Akustikputz®
Produktion · Beratung · Vertrieb

*Wir wollen, dass SIE
sich besser verstehen*

Unsere Akustikkühldecken & Akustikheizdecken in Kombination mit fumi Akustikputz® sind ideal für Büro- und Konferenzräume, Wohnräume, Museen und Ausstellungsräume

Wir bieten eine flexible und effiziente Lösung für verschiedene Raumgrößen und Anforderungen.

Unsere Produkte zeichnen sich durch ihre Alleinstellungsmerkmale der Baustoffklasse A1 (nicht brennbar) und einen Schallabsorptionswert von bis zu α_w 0,80 aus.



Schmidt Akustik GmbH
Produktion · Beratung · Vertrieb

Schloßstraße 12
85235 Odelzhausen

+49 8134 559 30 29
+49 173 701 74 73

info@akustikputz.de
www.akustikputz.de



Vorreiterrolle für Nachhaltigkeit

Architekten Rimpau Bauer Derveaux präsentieren die Feuerwache in Reinbek

Aus Datenschutzrechtlichen Gründen dürfen die Fotos der Gebäude online nicht gezeigt werden.

Eine Feuerwache aus Holz? Der ungewöhnliche Entwurf der Architekten Rimpau Bauer Derveaux für das neue Gebäude der Feuerwache Reinbek überzeugte auf allen Ebenen.

2015 setzte er sich im Architektur-Wettbewerb als Gewinner durch. 2021–2023 wurde das Feuerwehr-Gebäude errichtet. 2024 wurde der Entwurf mit

dem schleswig-holsteinischen Holzbaupreis in der Kategorie Neubau belohnt – als gelungener Denkanstoß zu einer klimafreundlichen und nachhaltigen Baukultur.

Die neue Feuerwache liegt eingebettet in einem heterogenen städtebaulichen Umfeld mit Sportinfrastruktur und diversen Bildungseinrichtungen. Zwei versetzt angeordnete L-förmige

Baukörper dominieren das rechteckige Grundstück und gliedern den Freiraum in vier unterschiedliche Funktionsbereiche: Vorplatz, Alarmplatz, Anlieferhof und Parkplatz. Eine Umfahrung erschließt die vier Freiräume.

„Die Ein- und Ausfahrt wurde so geplant, dass die eindrucksvollen alten Eichen entlang der Straße alle beibehalten werden

konnten“, erläutert Diplom-Ingenieur Architekt Ruwen Rimpau-Spichalsky.

Der östliche Baukörper bietet über zwei Geschosse Raum für Verwaltung, Aufenthalt, Schulung, Umkleiden und Werkstätten. Der eingeschossige westliche Baukörper beherbergt die Fahrzeughalle sowie die Kfz-Werkstatt, Waschhalle und Lagerflächen.

Holzbaupreis

ZIMMEREI WEISNER
Die Zimmerei in Hamburgs Norden

- Dacheindeckung
- Dachsanierung
- Holz- und Innenausbau
- Holzrahmenbau
- Carports, Terrassen, Vordächer
- Kranverleih
- Individuelle Planung

Meisterhaft
Deutsche Bauwirtschaft

Dubenhorst 27 / 25474 Ellerbek
Tel.: 04101-33997 / Fax: 04101-383016
www.zimmerei-weisner.de / info@zimmerei-weisner.de

Nötzel

Oststraße 34 · 22844 Norderstedt
T. 040 526 890-0 · info@noetzel-fenster.de
www.noetzel-fenster.de

VELUX

Fenster, Türen, Rollläden

Reparaturen aller Fabrikate
Nachträglicher / Zusätzlicher Einbruchschutz

Besuchen Sie auch unsere Musterausstellung! Wir beraten Sie gern

Die Fahrzeughalle bietet Platz für zwölf Einsatzfahrzeuge und bildet das Herzstück der Feuerwache. Aus den umliegenden Funktionsbereichen sind Blicke in die Fahrzeughalle möglich. Die Anordnung der Funktionsbereiche gewährt im Alarmfall reibungslose Abläufe und kurze Ausrückzeiten.

Das Gebäude ist ein Holzbau. Auf einem umlaufenden Sockel aus Stahlbeton wurde die vorgefertigte Holzkonstruktion in kürzester Zeit montiert.

„Sichtbar belassene Stützen und Träger aus Brettschichtholz sowie Wandelemente und Decken aus Brettspertholz prägen den Innenraum und machen das Gebäude als Holzbau erlebbar“, so Rimpau-Spichalsky. „Aufgrund

unterschiedlicher Lasten sind die Wände im westlichen Gebäudekörper massiv aus Brettspertholz und im Osten in Holzrahmenbauweise ausgeführt. Sichtbares Holz wurde weiß lasiert.“

In der Fahrzeughalle lassen raumhohe gläserne Falttore den anthrazitgrau beschichteten Betonboden nahtlos in den Asphalt des Freiraums übergehen. „Die massiven Träger aus Brettschichtholz rhythmisieren den weitläufigen Raum und tragen das markante auskragende Vordach“, führt der Architekt aus. Im östlichen Bauteil ergänzen Abhangdecken aus Holzfaserplatten und Bodenbeläge aus Naturkautschuk die Materialpalette. In der Küche und den Sanitärbereichen setzen kleinformatige terrakotta-farbene Fliesen einen warmen

Herzstück der Feuerwache ist die Fahrzeughalle. Sie bietet Platz für zwölf Fahrzeuge.

farbigen Akzent. Eine horizontale Bretterschalung aus kernimprägniertem Nadelholz bestimmt die äußere Gestalt.

Der zweigeschossige östliche Bauteil besteht im Wechsel aus geschlossenen Feldern und großzügigen Verglasungen aus einer Holz-Aluminium-Pfosten-Riegel-Fassade. Außen liegende Raffstores aus Aluminium bilden den sommerlichen Wärmeschutz.

„Durch die vielen Oberlichter, großzügige Verglasungen und das Farbspektrum der Materialien ist ein helles, lichtdurchflutetes Gebäude entstanden“, erklärt Rimpau-Spichalsky. „Durch den Einsatz von überwiegend natürlichen und recycelbaren Materialien, ein extensives Gründach, Regenwasserrückhaltung sowie eine ressourcensparende Gebäudetechnik möchte das Gebäude eine Vorreiterrolle für Nachhaltigkeit in Reinbek einnehmen.“

Bauplätze zwischen Nord- und Ostsee

TEGNORD
Erschliessungsgesellschaft

www.teg-nord.de
www.mein-bauland.de

Tel. 0 48 35 / 12 10

ARP
NATÜRLICH . BAUEN . LEBEN
Deine Zimmerei!

Jetzt Angebot einholen!

Traditionelle Zimmerei. Individuelle Holzhäuser. Moderner Innenausbau.

- Dachgauben
- Dachaufstockung
- energetische Sanierung inkl. Förderabwicklung

zimmerei-arp.de

RAL **HOLZBAU DEUTSCHLAND FACHBETRIEB** **Meisterhaft**

Zimmerei Arp GmbH · Nienröden 6 · 24582 Wattenbek · 04322 448910

Holzbaupreis

Aus Datenschutzrechtlichen Gründen
dürfen die Fotos der Gebäude online nicht
gezeigt werden.



Geschliffene Edelsteine aus Holz und Zink

Schmieder & Dau Architekten präsentieren Umbau und Sanierung
der Friedrich-Junge-Grundschule in Kiel

70 Jahre nach ihrer Errichtung (1952) wurde die vom Stadtbaurat Rudolf Schroeder in typischer Kieler Pavillonbauweise entworfene Friedrich-Junge-Grundschule denkmalgerecht saniert und um erweiternde Neubauten ergänzt.

Das Zusammenspiel, Neues mit Altem zu verbinden, beeindruckte die Jury, die die Umsetzung mit dem Holzbaupreis 2024 in der Kategorie Bauen im Bestand auszeichnete.

„Wie spielerisch ist es gelungen, etwas Neues zu etablieren und gleichzeitig das Alte bestehen zu

lassen“, lobt die Jury Entwurf und Umsetzung der Kieler Architekten, die bei der Sanierung die veränderten Anforderungen heutiger Grundschulen im Hinblick auf Teilhabe, Pädagogik und Ganztagsbetreuung besonders bedachten. Die zusätzlichen Raumbedarfe der Schule wurden dabei

als erkennbare Neubauten mit gleichzeitig geringstmöglichen baulichen Eingriffen in die bestehende Substanz eingewoben. Insgesamt acht freistehende Häuser wurden als ergänzende Neubauten errichtet, die dem pädagogischen Konzept der Differenzierung Rechnung tragen.


ZIMMEREI
JAN HERRMANN

SANDKAMP 9A
23843 BAD OLDESLOE
info@zimmerei-hamburg.net

JAN HERRMANN-HÄNSCH
TELEFON 0172/8070970

MATTHIAS HAMER
TELEFON 01511/8366876

BÜRO: NINA-JASMIN MARZ
TELEFON 0162/9446188

Umgang mit der Bestandssituation dar und bedingt zudem eine Valorisierung. So wird für die Erweiterung des Raumprogramms die bestehende Infrastruktur genutzt, sodass keine zusätzlichen Verkehrsflächen nötig werden“, so das Urteil der Jury.

„Die Überlagerung der Zeitschichten 1952/2022 definiert in dem egalitären Raster der Schroeder-Schule besondere Orte“, erklärt Architekt Christian Schmieder. Die neuen Häuser wurden aus großformatigen Brettsperrholzelementen gefertigt und den ihnen zugeordneten Klassen gegenüber in den Klassengärten aufgestellt. Im Innenraum wurde die Holzkonstruktion sichtbar belassen und nur gegen Vergilbung weiß gebeizt. Die fein detaillierten Fassaden und Dachflächen wurden einheitlich mit mineralgrau eloxierten Winkelstehfalz gedeckt. Die sogenannten „Differenzierungshäuser“ sind über die überdachten Laubengänge

Die Holzkonstruktion wurde sichtbar belassen und innen weiß gestrichen.

barrierefrei und regengeschützt erreichbar. Großzügige Fenster ermöglichen eine gute Sichtverbindung zwischen Klassenraum und Differenzierungsfläche. In den durch den Ganztagsbereich genutzten Häusern sind Spiel- und Ruheräume untergebracht. Die frische Inneneinrichtung vom Kieler Büro Dock Architekten bringt zusätzliche Impulse in die pädagogische Arbeit.

Acht freistehende Häuser wurden als ergänzende Neubauten errichtet.

Sie unterscheiden sich in ihrer unregelmäßigen und spielerischen Anordnung, in Form, Material und Raumzuschnitt von den Gebäuden des Bestandes.

„Die eingestellten, auf das Notwendige reduzierten Solitäre wirken im Bestand wie geschliffene Edelsteine. Das umgesetzte Konzept stellt einen respektvollen

Am liebsten glücklich.

Meisterhaft
Deutsche Bauwirtschaft

Meisterhaft. Das Siegel der deutschen Bauwirtschaft

www.meisterhaft.info
oder auch www.bau-sh.de

Am liebsten Meisterhaft. Was auch immer Sie vorhaben. Fragen Sie einen Meister. Das macht Bauen individueller.

Die Bauwirtschaft im Norden

Betriebe mit diesem Siegel



- sind Meister- oder Ingenieurbetriebe und lassen sich freiwillig zertifizieren
- sind kompromisslos, wenn es um gute Qualität und saubere Arbeit geht
- haben einen guten Leumund vor Ort und sind auch morgen noch für Sie da
- verstehen, was Sie wollen, und bauen, was Sie brauchen
- schaffen Lösungen aus einer Hand, auch wo mehrere Gewerke tätig sind
- bieten ein kostengünstiges Testat inklusive Gewährleistungsversicherung

Holzbaupreis

Kita-Neubau mit raffinierten Details

Dohse und Partner Architekten präsentieren die Kindertagesstätte Geesthacht

Aus Datenschutzrechtlichen Gründen dürfen die Fotos der Gebäude online nicht gezeigt werden.



*DENN HOLZ
IST UNSERE
LEIDENSCHAFT!*

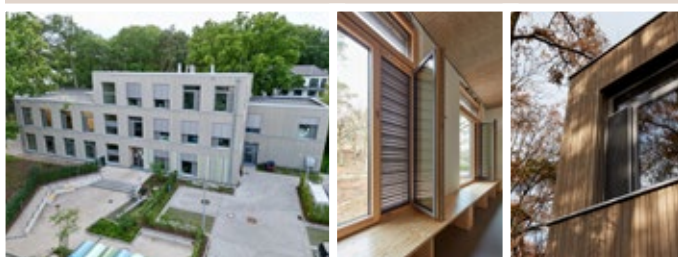
Der Kita-Neubau in Geesthacht von Dohse und Partner überzeugte die Jury sowohl in seiner Schlichtheit als auch mit seinen Details. Er erhielt daher den Sonderpreis Öffentliches Gebäude.

als innere Werte sich von außen nicht unmittelbar erschließen.“ Allerdings sei das Gebäude von außen auch nicht sofort als Kita erkennbar. Dies liege auch in der für eine Kita unzureichenden gestalterischen Formulierung der Fassade begründet, „der man eine weitergehende Differenzierung gewünscht hätte“, so die Jury.

„Dieser Kita-Neubau als Passivhaus veranschaulicht eindrücklich die Möglichkeiten des heutigen „sauberen“ Standards für öffentliche Bauaufgaben“, heißt es in der Würdigung durch die Jury. Der Entwurf stelle sich als gut durchdacht dar, als funktional mit optimierter Fassadengestaltung. „Und dennoch wurden Innenräume geschaffen, deren Qualitäten

Dabei verfüge das Objekt über eine beispielgebend einfache, auf das Essenzielle reduzierte Konstruktion, die jederzeit nachvollzogen und nachgeahmt werden

Ob Türen, Geländer oder Garderoben – warme Holzelemente im gesamten Innenbereich erzeugen eine angenehme Wohlfühlatmosphäre.



Holzbau Gehrman GmbH
Bahnhofstraße 58-60
22955 Hoisdorf

Tel. 04107/9198
info@holzbauehrmann.de
www.holzbauehrmann.de

Deutschlands höchstes Holzhaus

Störmer Murphy and Partners präsentieren
Wohnhaus „Roots“ in der Hamburger HafenCity

Das Projekt „Roots“ in der Hamburger HafenCity wurde von der Jury besonders gewürdigt.

Das 19-stöckige Holzbauhochhaus war zum maßgeblichen Zeitpunkt der Auslobung des Wettbewerbs zwar noch nicht fertiggestellt, sodass es die Auslobungsbedingungen nicht vollständig erfüllte. Dennoch lasse das „Roots“, so das Preisgericht, in Zukunft sehr viel Gutes erwarten. Besonders die Errichtung eines Holzbaus nicht um seiner selbst willen, sondern zur Darstellung der Gleichwertigkeit eines Holzbaus in allen (auch städtebaulichen) Belangen, beeindruckte die Jury sehr. Insgesamt werden im 65 Meter hohen „Roots“ 181 Wohnungen realisiert. Ausstellungsräume sowie die Verwaltung der

Deutschen Wildtier Stiftung sind ebenfalls in dem 19-geschossigen Gebäude vorgesehen.

Alle Obergeschosse werden mit Massivholzdecken und -innenwänden errichtet. Nur das Unter- und Erdgeschoss sowie die Erschließungskerne des Hybridbaus sind als Betonkonstruktion geplant. Diese Bauweise trägt nicht nur zur Reduktion des CO₂-Fußabdrucks bei, sondern begrenzt auch Lärmemissionen bei der Umsetzung und lässt ein gesundes Raumklima entstehen.

Insgesamt werden im Rahmen der Realisierung 5.500 Kubikmeter Nadelholz verbaut. Eine zweite Fassade aus Glas gewährleistet den nötigen UV- und Feuchteschutz. Verschiebbare Glaselemente schützen die umlaufenden Loggien vor Wind und Wetter.

Besonders beeindruckend: das Gitternetz als lichtdurchlässige Deckengestaltung im Foyer, das gleichzeitig als Spielfläche in der darüberliegenden Etage lockt.

könne. Als etwas ganz Besonderes hob die Jury das Gitternetz im Deckenausschnitt über dem Foyer hervor: Es sei „ein Loch, also ein Nichts, durch das üblicherweise nur Licht nach unten geführt“ werde und das sich auf diese Weise unerwartet zu einem Spielplatz verwandele.

„Diese Kita ist ein Musterbeispiel, wie man es schafft, bei ressourcenschonendem Einsatz von Baumaterialien unter Beachtung von Nachhaltigkeitskriterien hochwertige behagliche Räume zu schaffen“, bemerkt Susanne Gehrman von Holzbau Gehrman. „Wir sind stolz, dieses Holzbauprojekt umgesetzt zu haben.“



IMPRESSUM

Carsten Frahm Verlag
Alte Eichen 1, 24113 Kiel
www.daseigenehaus.de

Redaktion:
Carsten Frahm (CF) v. i. S. d. P.,
Anna Maria Bader (AB),
Hilke Ohrt (HO)
Korrektorat: Jessica Weber

Telefon 0431 / 26 09 32 30
Telefax 0431 / 26 09 32 39
redaktion@daseigenehaus.de

Anzeigenberatung:



Georg Dzierzon
Telefon 0431 / 26 09 32 36
dzierzon@daseigenehaus.de



Carsten Marks
Telefon 0431 / 26 09 32 33
marks@daseigenehaus.de



Anja Holst
Telefon 0431 / 26 09 32 32
holst@daseigenehaus.de

Es gilt die Preisliste 19 von Juli 2022.

Layout:

Juliane Jacobsen, Fenna J. Flucke

Druck:

Frank Druck GmbH & Co. KG
Industriestraße 20, 24211 Preetz

Erscheinungsweise:

Jährlich. Das Messe-Extra wird im September zur NordBau verteilt.

Verteilung:

Bei Baufachgeschäften, Baumärkten, Banken und Möbelhäusern. Zudem bei den führenden Baumessen in Schleswig-Holstein und Hamburg



Artikel, Berichte, Beilagen usw., die namentlich gekennzeichnet sind, entsprechen nicht unbedingt der Meinung von Redaktion und Verlag. Für unverlangt eingesandte Artikel und Bilder entstehen weder Honorarverpflichtungen noch Haftung. Alle Beiträge, Abbildungen und Anzeigenlayouts sind urheberrechtlich geschützt. Mit Ausnahme der gesetzlich zugelassenen Fälle ist eine Verwendung ohne Einwilligung des Verlags strafbar.

Besser bauen. Mit Holz. Für die Zukunft.

Standardisierung, Automation und Digitalisierung verändern das Bauen bei der Gebr. Schütt KG



Die Bewertungskriterien für das Bauen von morgen werden neu definiert. In der Vergangenheit war Energieeffizienz die bestimmende Größe in der Bewertung von Gebäuden.

Diese wird jetzt ergänzt durch die Bewertung der CO₂-Bilanzierung und in absehbarer Zeit durch die Bewertung der Ressourceneffizienz eines Gebäudes, denn unsere Ressourcen sind endlich und wertvoll. Dazu gehört auch die Kreislauffähigkeit der verwendeten Materialien und Bauteile. Das Gebäude der Zukunft ist rückbaubar, wiederverwendbar und recyclingfähig. Die Gebr. Schütt KG ist spezialisiert auf den nachhaltigen Holz-

Hybridbau für energieeffiziente Industrie- und Gewerbebauten, den individuellen Hallenbau sowie den mehrgeschossigen Wohnungsbau. Die Verpflichtung, nachhaltig mit den Ressourcen unseres Planeten umzugehen, gehört zu den Leitsätzen des in fünfter Generation geführten Familienbetriebes. So ist die Zertifizierung als klimaneutrales Unternehmen ein weiterer Meilenstein in den kontinuierlichen Bestrebungen, diesen Leitsatz zu erfüllen.

Um die Bewertung von Gebäuden einfach zu gestalten, bedarf es der datenbasierten Planung, kombiniert mit einem hohen Maß an Standardisierung. „Bei Schütt bedeutet dies, dass wir unsere Vielfalt reduziert und

uns auf bestimmte Ausführungsarten konzentriert haben. Diese wurden weitestgehend standardisiert und deren Bauteilaufbauten und Details in Piktogrammen festgehalten. Dabei haben wir bei allen Aufbauten auch für die einzelnen Materialien Produkte definiert und um Daten aus den EPDs (Environmental Product Declaration) ergänzt. Vom digitalen 3D-Modell des Gebäudes erhalten wir über die Flächen die Materialmengen und über die EPDs eine Aussage über den Klimaeintrag des Gebäudes. Nun kann der Austausch der Materialien im 3D-Modell gespiegelt und der CO₂-Fußabdruck des Gebäudes optimiert werden“, berichtet Geschäftsführer Tillmann Schütt.



Schulbau BetaPort an der Leipzig International School. Das On-Demand-Bausystem ist konfigurierbar, skalierbar und kreislauffähig. Oben eine Außenansicht und rechts eine Innenansicht

Fotos: Urban Beta UG

links: das „Innovatorium“. Bei diesem Neubau wurden das Datenmodell an die EPEA gegeben und die Materialdaten auf Madaster hochgeladen.

Foto: Gebr. Schütt KG



Holzbaupreis

Beim Bauvorhaben „Innovatorium“ wurde das Datenmodell an die EPEA gegeben, die einen Building Circularity Passport erstellt hat. Anschließend wurden die Materialdaten auf Madaster hochgeladen.

Somit werden den Gebäuden bereits heute alle Informationen mit auf den Lebensweg gegeben, die später einmal benötigt werden, um die Gebäude zum späteren Zeitpunkt um- oder zurückzubauen. Diese Vorarbeit ist unverzichtbare Grundlage für zukünftiges Planen und Bauen.

Eine Weiterentwicklung im zirkulären Bauen ist das BetaPort-System, ein Bausystem aus immer gleichen Knoten, Stäben und Füllungen, konfigurierbar, skalierbar und kreislauffähig. Ein On-Demand-Bausystem, beispielhaft für die Weiterentwicklung des modularen Systemgedankens. Der Weg hin zu rückbau- und wandelbaren Gebäuden führt zu dem Gedanken, ob die Moblie die Immobilie ersetzen wird.



Gebr. Schütt KG
(GmbH & Co.)
Am Bahnhof 20
25572 Landscheide-Flethsee
Telefon 04858/ 18 00-0
www.schuett-holzbau.de



Ungewöhnliche Kombi:
Mit runden Formen
auf dem dreieckigen
Grundstück beeindruckt
Architekt Jan Braker
nicht nur die Jury.

Aus Datenschutzrechtlichen Gründen
dürfen die Fotos der Gebäude online nicht
gezeigt werden.

Ausdrucksvolles Formenspiel

Architekt Jan Braker präsentiert Kindertagesstätte Dwerkatzen in Lütjensee

Ein Halbkreis im Dreieck – schon die geometrische Form, die Architekt Jan Braker für seinen Entwurf eines neuen Kindergartens im Lütjenseer Gewerbegebiet Dwerkatzen für das dreieckige Grundstück wählte, überrascht und prägt sich ein.

Die Jury des Holzbaupreises 2024 hob das Projekt als herausragend hervor und würdigte es mit der Verleihung des Sonderpreises für öffentliche Gebäude.

„Offensichtlich resultiert die Grundform des Gebäudes aus dem prägenden städtebaulichen Aspekt, einem dreieckigen Grundstückszuschnitt. Das Entwurfskonzept reagiert darauf nicht erwartungsgemäß mit einem Dreieck, sondern – auch nicht einfach nur aus Spaß – mit einem (Halb-)Kreis“;

heißt es in der offiziellen Beurteilung. 100 Kinder finden in der neuen Einrichtung Platz. Jan Braker plante dabei einen Neubau, „der die runde Form des Geländes am Hang aufgreift“, so der Architekt. Die Kindergruppenräume sind alle in diese Richtung ausgerichtet und mit einer hohen Glasfassade ausgestattet. Die umlaufende Terrasse ist mit einer Holzpergola versehen, die bei hoher Sonneneinstrahlung ausreichend Schatten garantiert.

Die Konstruktion der Fassade sowie die tragende Konstruktion erfolgten ebenfalls in Holzbauweise. „Den Kindern wird die Erfahrung ermöglicht, wie toll es ist, in einem Holzbau zu agieren. Alle Sinne nehmen die Räume wahr, reagieren auf Textur, Haptik und unbewusste Wahrnehmung positiv. Die im Prinzip anspruchsvolle Konstruktion ver-

knüpft Vorteile und Leistungsmerkmale der einzelnen Holzbauweisen funktionsgerecht. Damit wird ein ‚Geht doch!‘ deutlich, da sich ungewöhnliche Raumkonzepte und Proportionen ohne große Umstände in Holz verwirklichen lassen“, lobte die Jury.

Im Zentrum des Gebäudes befindet sich übrigens eine großzügige Multifunktionshalle, die sowohl als Bewegungsraum als auch als Verkehrsfläche genutzt werden kann. Hier ist die radial angeordnete Dachkonstruktion sichtbar, die auch Oberlichter integriert, die für natürliche Belichtung und Belüftung sorgen.

Das Dach besteht aus laminiertem Sperrholz mit einer Metallabdeckung. Der Außenbereich umfasst eine großzügige Grünfläche mit mehreren Spielarealen sowie einen Parkplatz.

Wir verbinden Qualität mit Leidenschaft!



Dachdeckerei **Huber**

WIR SCHAFFEN DACHWELTEN SEIT 1949

Telefon: 04351 4 26 36

Telefax: 04351 4 26 38

info@dd-huber.de

Dachdeckerei Huber GmbH

Kolm 2

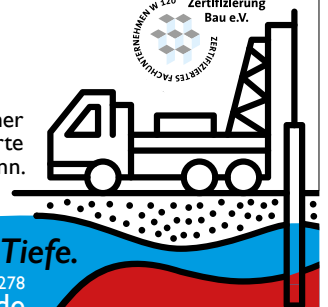
24340 Eckernförde

www.dd-huber.de

SVEN HANSEN

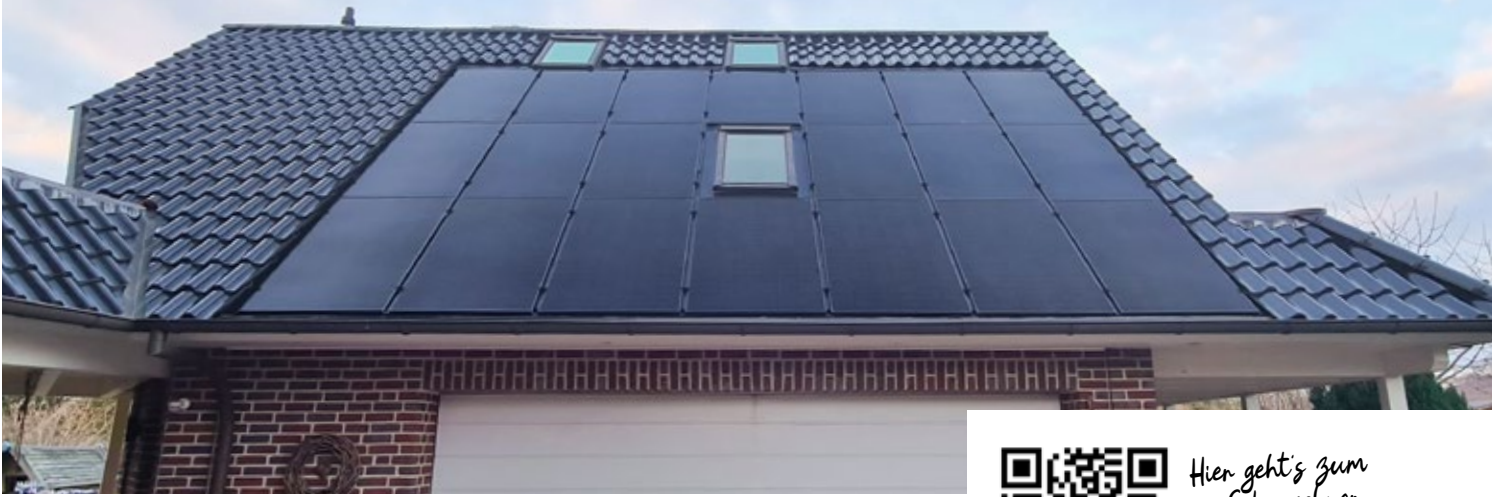
Wasser- und Brunnenbautechnik
Erdwärmebohrungen

Beratung und Ausführung aus einer Hand – wir bieten sachlich fundierte Komplett-Lösungen vom Fachmann.



Wir gehen für Sie in die Tiefe.

Rosenthaler Weg 20, 21398 Neetze, T 05850 278
www.hansen-brunnenbau.de



Hier geht's zum
Solarrechner



Klimaschonend und was fürs Auge

Richter Baustoffe realisiert Ihre komplette Photovoltaik-Anlage aus einer Hand

Sie möchten Ihr Haus fit machen für die Zukunft und mit einer Photovoltaik-Anlage nachhaltig und unabhängig Ihren eigenen Strom produzieren?

Was so einfach klingt, kann für viele schnell kompliziert werden. Denn zur Installation auf dem Dach werden gleich mehrere Gewerke benötigt: Gerüstbauer, Dachdecker, Zimmermann, Elektriker. Gerade für Privatpersonen ohne bautechnische Vorkenntnisse oder Kontakte kann das Projekt daher oft zur echten Herausforderung werden. Dabei muss das gar nicht sein. Richter Baustoffe bietet Ihnen im Raum Kiel jetzt einen ganz besonderen Service an und realisiert für Sie „aus einer Hand“ Ihre PV-Anlage mit nur einem

Unternehmen als Ansprechpartner. So können Sie sich entspannt zurücklehnen, während die Experten für Sie organisieren und im Einsatz sind und nicht nur das beste, sondern auch das optisch schönste System für Sie umsetzen.

„Ja, wir bieten Anlagen an, die optisch auch schön aussehen“, betont Christian Grothkopp. Der Baustoffkaufmann ist zusammen mit Zimmermeister und Energieberater Timo Zeller Ihr Ansprechpartner bei Richter Baustoffe zum Thema Photovoltaik-Anlagen. Die beiden haben schon vieles gesehen und sprechen daher aus Erfahrung. Neben qualitativ hochwertigen Materialien ist ihnen eine gute, ins Dach integrierte Optik wichtig. Unschöne Schienen oder seltsame Anschlüsse gibt es

bei ihnen nicht. Dafür legen sie großen Wert auf eine ausführliche Beratung. Und auf erfahrene Handwerker.

„Wir arbeiten ausschließlich mit regionalen Handwerkern zu-



**Wir bieten
Anlagen an, die
optisch auch schön
aussehen.“**

Christian Grothkopp

sammen. Die kennen sich auf dem Dach aus“, weiß Grothkopp. Auch die Elektriker, mit denen Richter Baustoffe zusammenarbeitet, sind extra für die Installation von Photovoltaik-Anlagen zertifiziert. Alle Arbeitsschritte werden nur von Fachleuten durchgeführt: vom Angebot mit Baubesichtigung, Prüfbarkeit, Wirtschaftlichkeitsberechnung und Aufmaß über die Montage auf dem Dach bis hin zur Abnahme und Beantragung beim Netzbetreiber.

„Wir übernehmen wirklich alles“, erklärt Christian Grothkopp und wirft noch einen weiteren Vor-

teil ins Feld: „Am Ende ist es eine Richter-Rechnung, die Sie bekommen.“

Eine Rechnung, die aufgeht, denn bereits beim Angebot, mit dem zeitnah gerechnet werden darf, wird fair und umfassend kalkuliert. Ab welchem Betrag die oder der Einzelne konkret mit dabei ist, richtet sich selbstverständlich nach der Größe und Variation der jeweiligen PV-Anlage. Für eine erste grobe Einschätzung empfiehlt Grothkopp den Solarrechner auf www.richterbaustoffe.de/photovoltaik. Dort können Sie sich einen ungefähren Eindruck über Ihre persönlichen Möglichkeiten verschaffen. Oder Sie setzen sich direkt mit dem Experten-Team von Richter Baustoffe in Verbindung und vereinbaren einen persönlichen Beratungstermin. AB

RICHTER
BAUSTOFFE

Richter Baustoffe GmbH
Christian Grothkopp, Fachberater
Telefon 0431 / 20043969
photovoltaik@richterbaustoffe.de
www.richterbaustoffe.de/photovoltaik





Smarte Wärmepumpen für Heizungstausch und Neubau

Generationswechsel beim Heizen im Ein- oder Mehrfamilienhaus

Wärmepumpen des schwedischen Herstellers NIBE sind Produkte, die über Jahrzehnte mit einem tiefen Verständnis für die Anwendung und die Erwartung der Kunden stetig weiterentwickelt wurden. Zuverlässig und effizient, wenn es darauf ankommt.

Für die Modernisierung und den Austausch alter Gas- oder Ölheizungen gibt es bei NIBE passende Wärmepumpen, die auch mit Heizkörpern effizient arbeiten. Die Technik hat sich in den vergangenen Jahren deutlich weiterentwickelt und bereits in Tausenden Modernisierungsprojekten erfolgreich bewährt. Für den erfolgreichen Heizungstausch erfordert es in der Regel weder eine Fußbodenheizung noch eine Vollsanierung, sondern vor allem: Know-how und praxiserprobte, ausgereifte Produkte.

Richtig projektiert, können diese in bestehende Einfamilienhäuser, Reihenhäuser oder Mehrfamilienhäuser eingesetzt und energieeffizient betrieben werden.

Wärmepumpen, die im Bestand bestens funktionieren, arbeiten im Neubau besonders effizient.

DIE NIBE S-SERIE – SMART IN RICHTUNG ZUKUNFT

Beim Austausch einer Gas- oder Ölheizung zieht mit der neuen Wärmepumpe eine intelligentere Heizung ein. Denn das „S“ in der Bezeichnung steht für die smarten Eigenschaften der neuen Wärmepumpen-Generation von NIBE. Sie vereint fortschrittliche Wärmepumpen-Technologie mit zukunftssicheren Komponenten und kann bei Bedarf kabellos mit dem Heimnetzwerk verbunden werden.

Gerätekombinationen lassen sich so leicht vernetzen, sind intuitiv zu bedienen und bieten eine Vielzahl intelligenter Funk-



Heizungsmodernisierung mit Luft/Wasser-Wärmepumpe NIBE S2125 und Inneneinheit VVM S320

Erneuerbare



Die moderne Technik kann ganz bequem mit dem Tablet oder Smartphone gesteuert werden.

MERKMALE DER NIBE S-SERIE

- Smart-System für perfekten Wohnkomfort
- Heizung, Kühlung, Lüftung, Warmwasser, PV-Smart
- Einfache Bedienung via „Smart-Guide“
- Internet-Tool „myUplink“ bereits ohne Zubehör integriert
- Energiesparende Funktion „Smart-Control“ für Brauchwasser
- Günstige Tarife via „Smart-Price-Adaption“
- Handwerkerkontakt via App
- Software-Updates per Upload



Ganz in Ihrer Nähe:
Hier finden Sie
Ihren NIBE-Partner
für Beratung und
Installation.



tionen. Zum Beispiel internet-gestützte Wetterprognosen zur automatischen Anpassung bei sich ändernden Witterungsverhältnissen, Selbstlernfunktion zur Anpassung an das Brauchwasserverhalten oder die kostenoptimierte Nutzung variabler Strompreistarife.

Darüber hinaus können diese Systeme einfach um eine Kühlfunktion oder eine Wohnraumlüftung ergänzt werden. Sämtliche Funktionen lassen sich über das Touchdisplay der Wärmepumpe, per PC, Tablet oder Smartphone intuitiv bedienen oder arbeiten selbsttätig automatisiert. In Verbindung mit diesen smarten Eigenschaften erzeugen die Wärmepumpen höchsten individuellen Wohnkomfort und ein ganzjährig perfektes Raumklima.

KOMPAKTER GEHT ES NICHT
Innen aufgestellte Abluft-Wärmepumpen der NIBE S735-Serie beinhalten die Funktionen Heizung, Warmwasserbereitung, Wohnraumlüftung und Wärmequelle in einem System. Sie lassen sich in Einfamilien- oder Reihenhäusern und auch in Wohnungen von Mehrfamilienhäusern mit einer Heizlast von bis zu 8 kW äußerst platzsparend integrieren. Ein Außengerät ist bei diesem System nicht erforderlich.

WÄRMEPUMPEN FÜR GROSSE GEBÄUDE

Für kleinere und mittlere Mehrfamilienhäuser bietet NIBE standardisierbare Konzepte mit 100 % Wärmepumpe. Kindergärten, Gewerbebetriebe

und Werkshallen sind ebenfalls häufig vollständig mit Wärmepumpen zu betreiben.

Erst bei sehr großen Gebäuden sind Hybridanlagen sinnvoll. Wichtig ist dabei, dass die Wärmepumpe eine ausreichend große Leistung hat, die Regelung übernimmt und den fossilen Kessel wirklich nur als Spitzenlast-Wärmeerzeuger zuschaltet.

KOMBINATION MIT PHOTOVOLTAIK-ANLAGE

Wenn Sie Ihr Haus mit einer Photovoltaik-Anlage ausstatten möchten oder auf dem Dach des Hauses bereits eine PV-Anlage installiert ist, bietet die Funktion NIBE PV-Smart intelligente Konzepte zur Nutzung des selbst erzeugten Stroms für die Wärmepumpe. Dieser kann mit Wärmepumpen der NIBE S-Serie und modernen Wechselrichtern besonders effizient genutzt werden. So kann der Eigenstromverbrauch durch die Wärmepumpe über das normale Niveau hinaus noch weiter erhöht und besser genutzt werden.

TREFFEN SIE NIBE
AUF DER
NORDBAU:
HALLE 7 | STAND 7227

HIER ERHALTEN
SIE INFORMATIONEN
ZU FOLGENDEN
WÄRMEPUMPEN-
THEMEN:

Neubau und
Heizungstausch

Ein- und
Mehrfamilienhäuser

Aktuelle Förderung

Innen aufgestellte
Wärmepumpen
mit natürlichem
Kältemittel



NIBE Systemtechnik GmbH
Am Reiherpfahl 3, 29223 Celle
Telefon 05141 / 75 46 0
www.nibe.de



www.e-nerg3.de



Ihr Kompetenzzentrum für erneuerbare Energien



PV-Anlage • Solarcarport • Speicher • Wallbox • Windkraftanlage • Wärmepumpe

Reinbek – In der heutigen Zeit, in der der Klimawandel immer stärker spürbar wird und die Nachfrage nach nachhaltigen Lösungen steigt, wird die Nutzung erneuerbarer Energien immer wichtiger. Um diesem wachsenden Bedarf gerecht zu werden, hat die Firma Elektrobau Henry Kaulfuß GmbH ihr Kompetenzzentrum für erneuerbare Energien, e-nerg³ Solutions, ins Leben gerufen. Dieses Zentrum bietet ein umfassendes Portfolio an Dienstleistungen und Technologien, die den Weg in eine nachhaltige Zukunft ebnen.

Alles aus einer Hand: PV-Anlage, Solarcarport, Speicher, Wallbox, Windkraftanlage, Wärmepumpe

e-nerg³ Solutions montiert und installiert alles Notwendige, um jede verfügbare Fläche optimal zu nutzen – sei es das Hausdach, Carport, Vordach oder der Wintergarten. Die Lösungen sind effektiv und unauffällig und werden maßgeschneidert auf die individuellen Bedürfnisse unserer Kunden angepasst. Informieren Sie sich unter: www.e-nerg3.de

Eine starke Allianz für die Energiewende

e-nerg³ Solutions ist eine Kooperation der Elektrobau Henry Kaulfuß GmbH, NHW Energieservice und Boysen Zimmerei. Diese starke Allianz kombiniert jahrelange Erfahrung in der Elektroinstallation mit modernster Technologie für erneuerbare Energien. Dadurch entsteht ein Team, das perfekt aufeinander abgestimmt ist, um jedes Projekt erfolgreich umzusetzen.

Solarüberdachungen: Die Zukunft der Energie

Solarüberdachungen bieten Schutz und werten das Haus und seine Umgebung auf, während sie gleichzeitig grünen Strom für Ihr Haus und elektrische Fahrzeuge produzieren. Diese Überdachungen sind in verschiedenen Materialien wie Holz, Aluminium oder Stahl erhältlich und zeichnen sich durch ihr ästhetisches Design aus.

Handwerksqualität Made in Germany.

Wir sind seit über 20 Jahren im PV-Bereich tätig und bieten geschultes Fachpersonal, das Ihr Projekt für Sie professionell realisiert. Unser Standort liegt im wunderschönen Hamburger Speckgürtel Reinbek. Gerne kommen wir zu Ihnen und stehen Ihnen mit fachmännischer Expertise zur Seite, um Sie umfassend über alternative, nachhaltige Strom- und Wärmeversorgung zu beraten.

kontakt@e-nerg3.de



Entdecken Sie die sonnige Seite des Lebens

Wenn Sie Ihre Terrasse erneuern oder ein neues Carport bauen möchten, sollten Sie die Option eines Solardachs in Betracht ziehen. Das Solardach einer E-Terrasse oder Garage ist mit Photovoltaik-Modulen ausgestattet, die Sonnenlicht in elektrische Energie umwandeln.

Ein Rundum-Sorglos-Paket für Sie:

- 20 Jahre Garantie auf die Solar-Module.
- 20 Jahre Garantie auf mindestens 87% Nennleistung.
- Konstruktionen in Holz oder Aluminium.
- Unterstützung bei Statik, Bauanträgen, Fundamenten und Service.

Schön, wenn alles wie von selbst läuft!

www.e-nerg3.de



1

Klimaschutz und Umweltfreundlichkeit:

Der Einsatz erneuerbarer Energien zu Hause oder im Unternehmen reduziert den CO₂-Ausstoß erheblich und trägt aktiv zur Bekämpfung des Klimawandels bei.

2

Kostenersparnis und langfristige Finanzvorteile:

Trotz höherer Anfangsinvestitionen führen erneuerbare Energien langfristig zu erheblichen Einsparungen und stabileren Energiekosten, da sie von der Natur kostenlos bereitgestellt werden.

3

Unabhängigkeit von Energieversorgern:

Erneuerbare Energie zu Hause oder im Unternehmen ermöglicht Unabhängigkeit von traditionellen Energieversorgern und reduziert Versorgungsunterbrechungen oder Preisschwankungen.



www.e-nerg3.de



Kontaktieren Sie uns unter:

kontakt@e-nerg3.de

Tel. +49 (0)40 728 169 0

Elektrobau Henry Kaulfuß GmbH

Scholtzstraße 8, 21465 Reinbek



AMH GRUPPE
alles aus einer Hand

DIESES UNTERNEHMEN
IST TEIL DER

Lokaler Photovoltaik-Experte legt Wert auf Lokalität

Rundum-Beratung für das Thema Photovoltaik auf der NordBau 2024

Die Auswahl eines geeigneten Photovoltaik-Anbieters kann komplex und überwältigend sein. Umso wichtiger ist es, sich im Voraus klarzumachen, was Sie von dem Unternehmen erwarten.

Die photovoltalgier GmbH aus Neumünster bietet wertvolle Einblicke, die als Hilfestellung bei der Suche dienen können. Ein entscheidender Faktor ist das Preis-Leistungs-Verhältnis. Eine ausgewogene Kombination aus Qualität, Service und Kosten ist essenziell.

Welche Produkte werden verbaut? Möchten Sie den persönlichen Kontakt eines kleineren Anbieters oder bevorzugen Sie eine größere, möglicherweise preiswertere Firma?

Ein weiterer wichtiger Punkt ist die Lokalität und Präsenz des Anbieters. Ein Anbieter mit lokaler Präsenz und Expertise kennt die spezifischen Bedingungen und Anforderungen in der Region. Dies kann bei der Planung und Umsetzung des Projekts von Vorteil sein. Zudem erleichtert die Nähe die Kommunikation und die Durchführung von Wartungsarbeiten. Die photovoltalgier GmbH legt großen Wert auf schnelle und transparente Kommunikation und bietet ihre Dienste aus Neumünster meist maximal im Radius von einer Stunde Fahrtzeit an.

Gewusst wie: Die photovoltalgier GmbH nutzt das Dach des Firmensitzes in Neumünster selbstverständlich auch zur nachhaltigen Energieversorgung



In Zeiten wie der aktuellen Klimakrise stark gefragt: Photovoltaik-Anlagen für das eigene Dach. Lokale Anbieter sind mit den regionalen Anforderungen am besten vertraut und beraten gern und kompetent.

Erfahrung und technisches Know-how sind ebenfalls entscheidend. Auf der NordBau 2024 wird die photovoltalgier GmbH neben der herkömmlichen Beratung auch aktuelle Themen und Erkenntnisse im Bereich Photovoltaik näher beleuchten. Dazu gehören

Energiemanagementsysteme, dynamische Stromtarife, bidirektionales Laden für E-Mobilität sowie der Vergleich zwischen Glasfolie- und Glas-Glas-Modulen.

Mit auf dem Messestand (7317, Halle 7) ist das ebenfalls in Neumünster ansässige Start-up Optiwärme GmbH. Während sich die photovoltalgier um den Prozess der nachhaltigen Energiegewinnung kümmern, weiß die Optiwärme GmbH diese effizient einzusetzen, um möglichst kostengünstige, nachhaltige und qualitativ erstklassige Heizmethoden anzubieten.



die photovoltalgier GmbH

Leinestraße 6b

24539 Neumünster

Telefon 04321 / 85 44 80

www.photovoltalgier.de



**Hier kaufen
die Profis!**

Die PLUS CARD-Leistungen*1

Bonus

- Attraktive 10% Rückvergütung ab einer bonusfähigen² Gesamt-Einkaufssumme von 5.000 € oder mehr innerhalb von 12 Monaten
- Automatische Abrechnung nach 12 Monaten, mit einmaliger Bonusabrechnung und Rückvergütung auf Ihr Konto
- Karte in allen deutschen BAUHAUS Fachcentren gültig
- Sonderaktionen für Bonuskunden

• Gewerbenachweis erforderlich, nicht Einzel- und Großhandel.

• Umsätze mit Gaslieferungen, Dienstleistungen, Kauf von Geschenkgutscheinen, rabattierten Produkten sowie bei Inanspruchnahme der Tiefpreisgarantie und Produkte, die folgenden Hinweis tragen: 'Dieses Produkt ist von der PLUS CARD-Bonifizierung ausgenommen', sind von der Bonifizierung ausgenommen.

*Bonitätsprüfung vorbehalten.

Kauf auf Rechnung³

- Verfügungslimit für Hauptkarte und alle Zusatzkarten
- Zahlungsziel 14 Kalendertage nach Rechnungsstellung
- Einzel- oder Sammelrechnung möglich
- Bei Sammelrechnung erfolgt die Rechnungsstellung zum 10./20./30. eines Monats

Auf Wunsch erhalten Sie, nach Bonitätsprüfung, Ihre PLUS CARD auch mit Rechnungskauf.

Unternehmenskarten

- Bis zu 98 Zusatzkarten pro Unternehmen möglich
- Kauf auf Rechnung auch für Zusatzkarten
- Automatische Umsatzregistrierung bei Vorlage der Karte beim Einkauf an der Kasse
- Abrechnung nach 12 Monaten mit einmaliger Bonusabrechnung
- Karte in allen deutschen BAUHAUS Fachcentren gültig



BAUHAUS 7 x in Schleswig-Holstein, 10 x in Hamburg
und einmal auch in Ihrer Nähe!

BAUHAUS GmbH & Co. KG Schleswig-Holstein, Gesellschaft für Bau- und Hausbedarf,
Sitz: Bei der Lohmühle 102, 23554 Lübeck

BAUHAUS Gesellschaft für Bau- und Hausbedarf mbH & Co. KG Hansa, Sitz: Alte Kollaustraße 44-46, 22529 Hamburg
BAUHAUS Gesellschaft für Bau- und Hausbedarf mbH & Co. KG Nord, Sitz: Wandsbeker Zollstraße 95, 22041 Hamburg

Folgen Sie uns auf:



BES SER BAU EN



Wir entwickeln
„Grüne Gebäude“:
Unser nachhaltiges
Referenzprojekt
„Innovatorium“

Innovativ, nachhaltig und verlässlich

Wir bauen Logistikkimmobilien | Industrie- und Gewerbebauten | Bürogebäude
Bau- und Verbrauchermärkte | mehrgeschossige Wohnungsbauten

Für unsere Kunden sind wir als Familienunternehmen in fünfter Generation ein verlässlicher und kompetenter Ansprechpartner im energieeffizienten Industrie- und Gewerbebau. Wir bilanzieren Gebäude auf Wunsch nach CO₂- und Ressourcenkriterien. Dabei haben wir stets die Wirtschaftlichkeit im Blick.

Für unsere Mitarbeiter sind wir ein sicherer Arbeitgeber mit flachen Hierarchien, vielen Fort- und Weiterbildungsangeboten, attraktiven Zusatzleistungen und gutem Betriebsklima.

Kontaktieren Sie uns – wir freuen uns auf ein Gespräch mit Ihnen!

**Besser bauen.
Mit Holz.
Für die Zukunft.**



**S
I
Schütt**